



# Bordeaux INP

AQUITAINE

E N S C  
E N S C B P  
E N S E G I D  
E N S E I R B  
M A T M E C A  
E N S P I M A  
E N S T B B  
E N S G T I\*  
E N S I Poitiers\*  
I S A B T P\*  
LA PREPA DES INP

\* écoles partenaires

## CHARTRE D'APPLICATION

DE L'IDENTITÉ VISUELLE  
& DU NOM DE MARQUE  
BORDEAUX INP

Septembre 2020



---

## AVANT-PROPOS

---

*Cette charte est à la fois un outil de travail et un document technique devant permettre de rendre homogène la communication et de mieux affirmer l'identité de l'établissement et des écoles.*

*C'est un outil de référence qui permettra de faciliter la mémorisation et donc l'identification de la marque Bordeaux INP.*

*"Harmoniser notre communication pour établir plus de cohérence et renforcer notre lisibilité."*

*Dans ce document sont présentés les grands principes d'application de l'identité visuelle :*

- le logotype,*
- les couleurs,*
- l'utilisation des éléments graphiques,*
- l'univers visuel des déclinaisons, etc.*

*Le respect de ces règles assurera une unité graphique entre les différents supports.*

*La communication ainsi développée permettra de consolider la notoriété de l'établissement de ses écoles et de La Prépa des INP.*

*Ce support peut être diffusé à l'ensemble de nos partenaires et est consultable sur le site internet [www.bordeaux-inp.fr](http://www.bordeaux-inp.fr).*

*Pour toutes déclinaisons ou précisions complémentaires, le service communication reste à votre disposition pour vous accompagner ([communication@bordeaux-inp.fr](mailto:communication@bordeaux-inp.fr)).*

*Le service communication "Bordeaux INP"*



*En téléchargement sur l'[extranet](#) - rubrique communication*



*En téléchargement sur le site [www.bordeaux-inp.fr](http://www.bordeaux-inp.fr)*

---

## **CHARTRE GRAPHIQUE**

### **BORDEAUX INP / ÉCOLES**

---

<b>LOGO BORDEAUX INP</b>	P.4
<b>ÉLÉMENTS GRAPHIQUES</b>	P.6
<b>LOGOS ÉCOLES</b>	P.9
<b>SUPPORTS PAPETERIES</b>	P.18
<b>CORESPONDANCE</b>	P.29
<b>SUPPORTS WEB &amp; PPT</b>	P.30

---

## **CHARTRE D'UTILISATION**

### **BORDEAUX INP**

---

<b>COMMENT RÉFÉRENCER NOS ÉCOLES....</b>	P.33
COMMUNICATION EXTERNE (ex : concours CCP, enquêtes & classements, etc)	
DOCUMENTS ADMINISTRATIFS & JURIDIQUES (arrêté, bon de commande, convention)	
<b>DÉCLINAISON WEB</b>	P.34
SITES WEB DES ÉCOLES ADRESSES ÉLECTRONIQUES	
<b>DÉCLINAISON À L'INTERNATIONAL</b>	P.35

---

## POURQUOI CE LOGO ?

---



La représentation graphique proposée ici met en avant la volonté de rassemblement des écoles et des groupes de scientifiques, enseignants, enseignants-chercheurs, autres personnels et étudiants.

Le soleil, signe du **rayonnement national et international** de l'établissement, **symbolise l'ensemble des connaissances scientifiques, techniques, économiques, sociales ou humaines**, demandées aux ingénieurs.

Les éléments graphiques (définis initialement par La Maison Poa Plume) : soleil multicolore, couleurs vives et attractives en font son succès depuis la création de l'établissement.

Le système graphique matérialisé par l'ouverture du soleil exprime l'identité d'un établissement ouvert et tourné vers l'avenir.

Pour affirmer son appartenance à Bordeaux INP, chaque école a un logo décliné à partir de celui de l'établissement.

*Identité visuelle  
et marque déposés*



---

## COULEURS DE LA CHARTE

---



**Orange** CMJN  
C 0% / M 50% / J 100% / N 0%  
**Orange** RVB  
R 242% / V 148% / B 0%  
**Orange** WEB  
#f29400



**Rouge** CMJN  
C 0% / M 100% / J 100% / N 0%  
**Rouge** RVB  
R 226% / V 0% / B 26%  
**Rouge** WEB  
#e2001a



**Magenta** CMJN  
C 0% / M 100% / J 0% / N 0%  
**Magenta** RVB  
R 226% / V 0% / B 122%  
**Magenta** WEB  
#e2007a



**Vert** CMJN  
C 50% / M 0% / J 100% / N 0%  
**Vert** RVB  
R 151% / V 190% / B 13%  
**Vert** WEB  
#97be0d



**Bleu** CMJN  
C 70% / M 15% / J 0% / N 0%  
**Bleu** RVB  
R 58% / V 170% / B 220%  
**Bleu** WEB  
#39a9dc



**Gris** CMJN  
C 0% / M 0% / J 0% / N 60%  
**Gris** RVB  
R 118% / V 116% / B 118%  
**Gris** WEB  
#87888a



**Violet** CMJN  
C 58% / M 95% / J 26% / N 14%  
**Violet** RVB  
R 119% / V 39% / B 99%  
**Violet** WEB  
#772763



**Vert jaune** CMJN  
C 22% / M 0% / J 100% / N 8%  
**Vert jaune** RVB  
R 205% / V 205% / B 0%  
**Vert jaune** WEB  
#cdcd00



**Bleu marine** CMJN  
C 100% / M 90% / J 0% / N 0%  
**Bleu marine** RVB  
R 0% / V 55% / B 139%  
**Bleu marine** WEB  
#00378b

---

## TYPOGRAPHIE

---

Calibri régular

abcdefghijklmnopqrstuvwxy  
ABCDEFGHIJKLMNPOQRSTUVWXYZ  
& 0123456789

Calibri italique

*abcdefghijklmnopqrstuvwxy*  
*ABCDEFGHIJKLMNPOQRSTUVWXYZ*  
*& 0123456789*

Calibri bold

**abcdefghijklmnopqrstuvwxy**  
**ABCDEFGHIJKLMNPOQRSTUVWXYZ**  
**& 0123456789**

# ÉLÉMENTS GRAPHIQUES

## Le soleil

Le soleil est le principal élément graphique. Il ne peut être dissocié des éléments typographiques **Bordeaux INP** AQUITAINE



**Bordeaux INP**  
ENSC

**Bordeaux INP**  
ENSCBP

**Bordeaux INP**  
ENSEGID

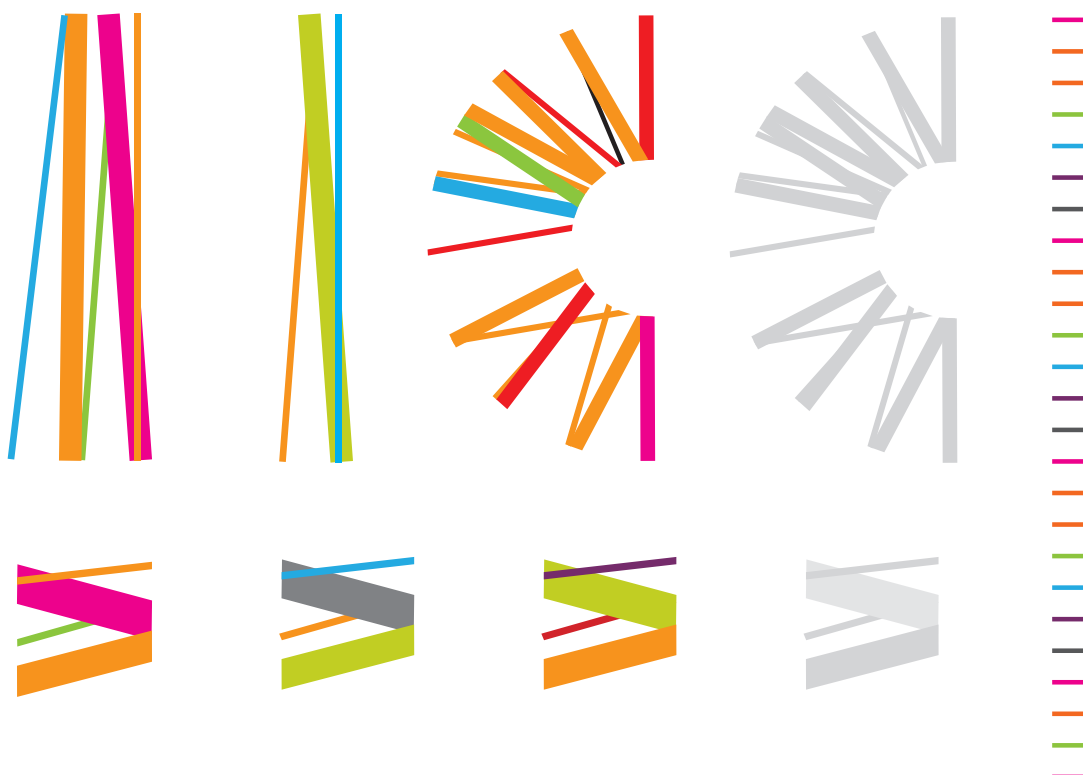
**Bordeaux INP**  
ENSEIRB  
MATMECA

**Bordeaux INP**  
ENSPIMA

**Bordeaux INP**  
ENSTBB

## Exemples de déclinaisons partielles

Il peut être décliné partiellement selon les utilisations (puces Power-point, accroches visuelles...).



# LOGO BORDEAUX INP

NE PEUT EN AUCUN CAS ÊTRE MODIFIÉ.

Le logotype BORDEAUX INP CMJN - Version française et internationale



Le logotype BORDEAUX INP Noir & Blanc



Le logotype BORDEAUX INP Noir



Le logotype en co-marquage



La taille minimum d'utilisation du logotype



Taille minimum  
HAUTEUR : 12 mm

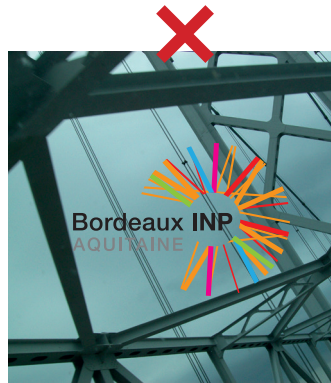


## Utilisation des logotypes BORDEAUX INP & des écoles sur fonds colorés ou images

Le cadre technique

L'espace entourant le logotype doit être protégé afin que rien ne vienne perturber sa lisibilité, il s'agit de son cadre technique. Il se présente sous forme d'un rectangle ou d'une bulle (au choix) et pourra servir de cartouche dans le cas d'une utilisation sur des fonds particuliers (fonds de couleurs, photographie, etc.).

Utilisations recommandées ou à proscrire



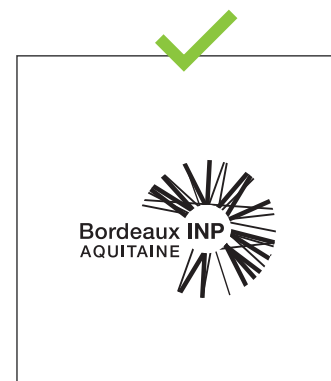
Sur fond photographique



Sur fond clair



Sur fond foncé



Utilisation des logos en noir et en niveaux de gris pour les envois par fax



# LOGO ÉCOLES

ENSC - BORDEAUX INP



ENSCBP - BORDEAUX INP



ENSEGID - BORDEAUX INP



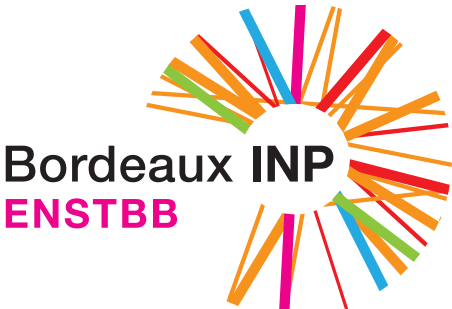
ENSEIRB-MATMECA - BORDEAUX INP



ENSPIMA - BORDEAUX INP



ENSTBB - BORDEAUX INP



# LOGO BORDEAUX INP - ENSC

Le logotype BORDEAUX INP-ENSC CMJN - Version française et internationale



Le logotype BORDEAUX INP - ENSC Noir & Blanc



Le logotype BORDEAUX INP - ENSC Noir



Le logotype en co-marquage



La taille minimum d'utilisation du logotype



Taille minimum  
HAUTEUR : 12 mm



# LOGO BORDEAUX INP - ENSCBP

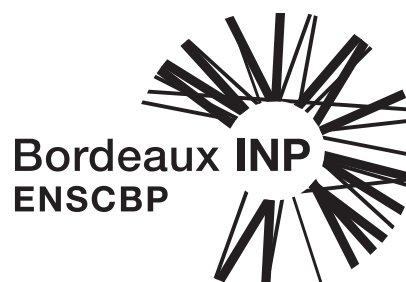
Le logotype BORDEAUX INP - ENSCBP CMJN - Version française et internationale



Le logotype BORDEAUX INP - ENSCBP N&B



Le logotype BORDEAUX INP - ENSCBP Noir



Le logotype en co-marquage



La taille minimum d'utilisation du logotype



Taille minimum  
HAUTEUR : 12 mm



# LOGO BORDEAUX INP - ENSEGD

Le logotype BORDEAUX INP - ENSEGD CMJN - Version française et internationale



Le logotype BORDEAUX INP - ENSEGD N&B



Le logotype BORDEAUX INP - ENSEGD Noir



Le logotype en co-marquage



La taille minimum d'utilisation du logotype



Taille minimum  
HAUTEUR : 12 mm



# LOGO BORDEAUX INP - ENSEIRB-MATMECA

BORDEAUX INP - ENSEIRB-MATMECA CMJN - Version française et internationale



BORDEAUX INP - ENSEIRB-MATMECA N&B



BORDEAUX INP - ENSEIRB-MATMECA Noir



Le logotype en co-marquage



La taille minimum d'utilisation du logotype



Taille minimum  
HAUTEUR : 12 mm



# LOGO BORDEAUX INP - ENSPIMA

BORDEAUX INP - ENSEIRB-MATMECA CMJN - Version française et internationale



BORDEAUX INP - ENSEIRB-MATMECA N&B



BORDEAUX INP - ENSEIRB-MATMECA Noir



Le logotype en co-marquage



La taille minimum d'utilisation du logotype



Taille minimum  
HAUTEUR : 12 mm



# LOGO BORDEAUX INP - ENSTBB

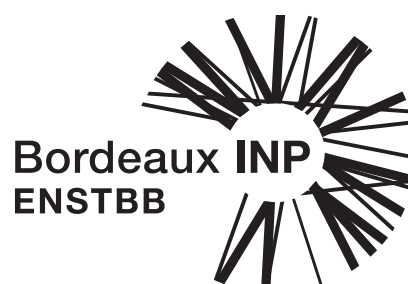
Le logotype BORDEAUX INP - ENSTBB CMJN - Version française et internationale



Le logotype BORDEAUX INP - ENSTBB N&B



Le logotype BORDEAUX INP - ENSTBB Noir



Le logotype en co-marquage



La taille minimum d'utilisation du logotype



Taille minimum  
HAUTEUR : 12 mm



# Pour information - LOGO ENSGTI\*

\* ÉCOLE PARTENAIRE DE BORDEAUX INP

Extrait de la charte graphique "ENSGTI"

Le logotype ENSGTI RVB



Le logotype ENSGTI Noir



Le logotype en co-marquage



La taille minimum d'utilisation du logotype



LARGEUR : 2 cm



## Pour information - LOGO ISABTP\*

\* ÉCOLE PARTENAIRE DE BORDEAUX INP

Extrait de la charte graphique "ISABTP"

Le logotype ISABTP RVB



Le logotype ISABTP Noir



Le logotype en co-marquage



La taille minimum d'utilisation du logotype



LARGEUR : 3 cm

## Pour information - LOGO ENSIP\*

### \* ÉCOLE PARTENAIRE DE BORDEAUX INP

Extrait de la charte graphique "ENSIP"

Le logotype ISABTP RVB



Le logotype ISABTP Noir



Le logotype en co-marquage



La taille minimum d'utilisation du logotype



---

# PAPETERIE BORDEAUX INP / papier à lettre

---

## PAPIER À LETTRE



E N S C  
E N S C B P  
E N S E G I D  
E N S E I R B  
M A T M E C A  
E N S P I M A  
E N S T B B  
E N S G T I\*  
E N S I P o i t i e r s \*  
I S A B T P \*  
L A P R E P A D E S I N P

\* écoles partenaires



---

Avenue des Facultés  
CS 60099  
33405 Talence cedex  
Tram B "Arts et Métiers"  
Tél. : 05 56 84 61 00  
[www.bordeaux-inp.fr](http://www.bordeaux-inp.fr)



# PAPETERIE BORDEAUX INP / règles de mise en page

**COURRIER** - Pour tout courrier excédant une page, continuez votre lettre sur une page vierge.

**Bordeaux INP**  
AQUITAINE

E N S C  
E N S C B P  
E N S E G I D  
E N S E I R B  
M A T M E C A  
E N S P I M A  
E N S T B B  
E N S G T I \*  
E N S I P o i t i e r s \*  
I S A B T P \*  
LA PREPA DES INP  
\* écoles partenaires

**Affaire suivie par**  
Service  
Tél. : 05 56 84 ??  
.....@bordeaux-inp.fr  
N° d'enregistrement :

Avenue des Facultés  
CS 60099  
33405 Talence cedex  
Tram B "Arts et Métiers"  
Tél. : 05 56 84 61 00  
www.bordeaux-inp.fr

[Nom du destinataire]  
[Nom de société]  
[Adresse]  
[Code postal] [Ville]

[Lieu, date]  
[Nom du destinataire],  
[Texte] [Texte] [Texte] [Texte] [Texte] [Texte] [Texte] [Texte] [Texte] [Texte] [Texte] [Texte] [Texte]  
[Texte] [Texte] [Texte] [Texte] [Texte] [Texte] [Texte] [Texte] [Texte] [Texte] [Texte] [Texte] [Texte]  
[Texte] [Texte] [Texte] [Texte] [Texte] [Texte] [Texte] [Texte] [Texte] [Texte] [Texte] [Texte] [Texte]  
[Texte] [Texte] [Texte] [Texte] [Texte] [Texte] [Texte] [Texte] [Texte] [Texte] [Texte] [Texte] [Texte]  
[Texte] [Texte] [Texte] [Texte] [Texte] [Texte] [Texte] [Texte] [Texte] [Texte] [Texte] [Texte] [Texte]

**CALIBRI REGULAR**  
Corps 10,5 pt  
Texte justifié

[ SIGNATURE ]

Dimensions: 74 mm, 42 mm, 12,5 mm, 197 mm, 144,5 mm, 25 mm, 12,5 mm



# PAPETERIE DÉCLINAISON ECOLE / papier à lettre

## PAPIER À LETTRE

**Bordeaux INP**  
**ENSTBB**

*Ecole Nationale Supérieure  
de Technologie des  
Biomolécules de Bordeaux*

**Affaire suivie par**  
**Service**  
Tél. : 05 57 57 ??  
.....@bordeaux-inp.fr  
N° d'enregistrement :

12,5 mm

146 rue Léo Saignat  
33076 Bordeaux cedex  
Tél. : +33 (0)557 571 044  
enstbb.bordeaux-inp.fr

74 mm

42 mm

[Nom du destinataire]  
[Nom de société]  
[Adresse]  
[Code postal] [Ville]

12,5 mm

[Lieu, date]

[Nom du destinataire],

[Texte] [Texte] [Texte] [Texte] [Texte] [Texte] [Texte] [Texte] [Texte] [Texte] [Texte] [Texte] [Texte]  
[Texte] [Texte] [Texte] [Texte] [Texte] [Texte] [Texte] [Texte] [Texte] [Texte] [Texte] [Texte] [Texte]  
[Texte] [Texte] [Texte] [Texte] [Texte] [Texte] [Texte] [Texte] [Texte] [Texte] [Texte] [Texte] [Texte]  
[Texte] [Texte] [Texte] [Texte] [Texte] [Texte] [Texte] [Texte] [Texte] [Texte] [Texte] [Texte] [Texte]  
[Texte] [Texte] [Texte] [Texte] [Texte] [Texte] [Texte] [Texte] [Texte] [Texte] [Texte] [Texte] [Texte]

100 / 60

53 mm

144 mm

25 mm

[ SIGNATURE ]

# DÉCLINAISON / Documents administratifs

## Bordereau d'envoi



E N S C  
E N S C B P  
E N S E G I D  
E N S E I R B  
M A T M E C A  
E N S P I M A  
E N S T B B  
E N S G T I\*  
E N S I P o i t i e r s \*  
I S A B T P \*  
L A P R E P A D E S I N P

\* écoles partenaires



Avenue des Facultés  
CS 60099  
33405 Talence cedex  
Tram B "Arts et Métiers"  
Tél. : 05 56 84 61 00  
[www.bordeaux-inp.fr](http://www.bordeaux-inp.fr)

NOM :

Adresse:

Code postal :

# BORDEREAU D'ENVOI

Descriptif des pièces	Nbre	Annotations

Talence, le

*M., Mme*



# DÉCLINAISON / Documents administratifs (suite)

Demande d'achat

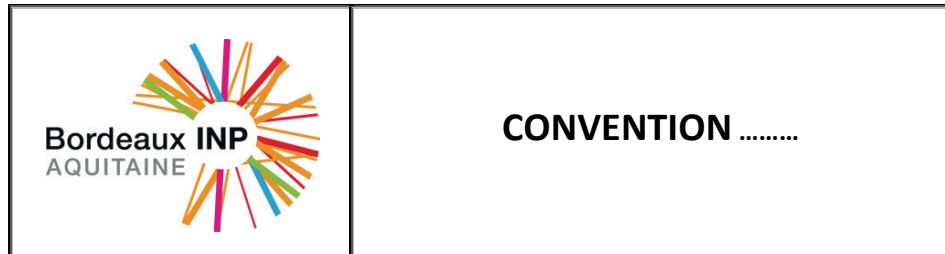
<b>INstitut Polytechnique de BORDEAUX (BORDEAUX INP)</b>	<b>DEMANDE D'ACHAT</b> destinée à la Direction des Affaires Financières				
<b>Adresse Fournisseur :</b> 					
<b>Demande présentée par</b> <span style="float: right;"><b>Date</b></span> n° téléphone <span style="float: right;">n° Commande</span>					
<b>Description succincte du matériel :</b> 					
<b>Inventaire :</b> pour toute demande de matériel supérieure à 800€, indiquer la localisation exacte de ce matériel : Bâtiment : <span style="margin-left: 100px;">Etage :</span> <span style="margin-left: 100px;">Porte :</span>					
Code nomenclature	Référence fournisseur	Désignation	Qté	P.U. HT	Total HT
			TOTAL H.T.	0	
			TVA 19,60%	0	
			TOTAL T.T.C.	0	
<b>Signature du demandeur :</b> 					

---

# DÉCLINAISON / Documents administratifs (suite)

---

## Convention



Entre

**L'INstitut Polytechnique de Bordeaux (Bordeaux INP),**  
établissement public à caractère scientifique, culturel et professionnel, sis à TALENCE, représenté par  
son Directeur général, Monsieur François CANSSELL,

agissant pour le compte de son école interne, **l'Ecole nationale supérieure de .....**, dirigée par  
.....,

ci-après-désigné par « **ENS.....** »

d'une part,

Et

??,  
????????????????, dont le numéro SIRET est le ?????????????????, ayant son siège ????????????????????????????????? et  
représentée par son Président, ?????????????????????????????????,

ci-après désignée par « **STRUCTURE** »,

d'autre part,

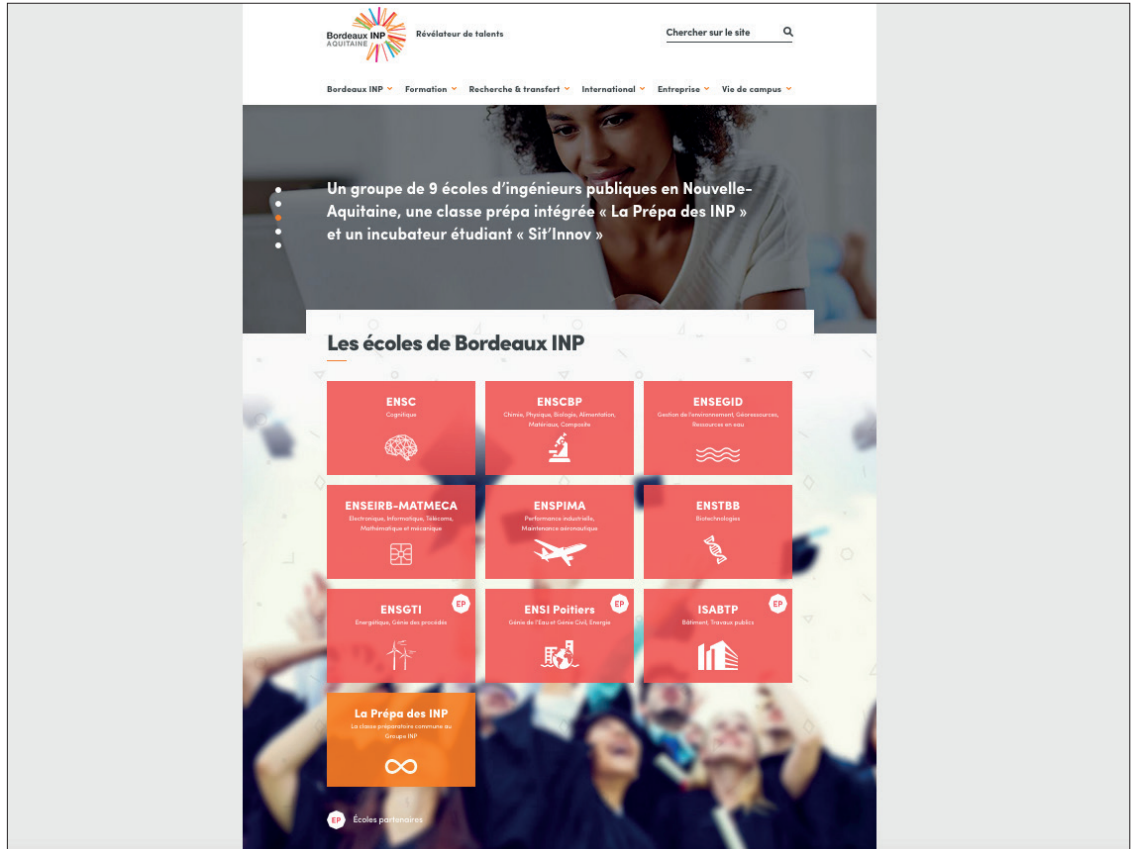
pouvant être individuellement dénommés « Partie » et collectivement « Parties »,

les signataires ayant contrôlé leur pouvoir de signer la présente convention,

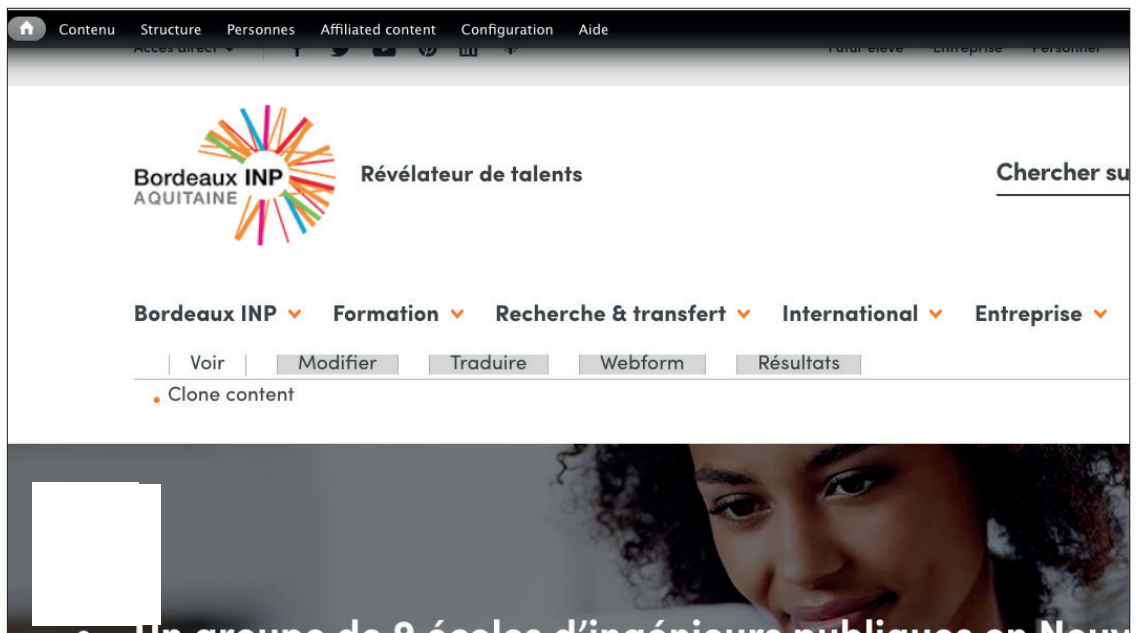


# SITE WEB

## PAGE D'ACCUEIL DU SITE INTERNET



## PAGE D'ACCUEIL ENT



# PAPETERIE / cartes de visite

RECTO



**Bordeaux INP**  
AQUITAINE

**Prénom Nom**  
*Fonction en français*  
*Fonction en anglais*

---

**Tél. / Phone +33 (0)5 .....**  
prénom.nom@bordeaux-inp.fr

Avenue des Facultés  
CS 60099 - 33405 Talence cedex - FRANCE  
Tram B «Arts et Métiers»

VERSO

**BORDEAUX-INP.FR**

ENSC  
ENSCBP  
ENSEGID  
ENSEIRB-MATMECA  
ENSPIMA  
ENSTBB  
ENSGTI\*  
ENSI Poitiers\*  
ISABTP\*  
La Prépa des INP





\* écoles partenaires



lisibles par les smartphones et les téléphones mobiles équipés d'une application de lecture (lecteur de QR Code)

> rediriger vers une page internet, exemple : [www.bordeaux-inp.fr/19-specialites-dingenieurs](http://www.bordeaux-inp.fr/19-specialites-dingenieurs)

ou

> ajouter une carte de visite virtuelle (vCard, MeCard) dans les contacts de son smartphone

DÉCLINAISON ECOLE



**Bordeaux INP**  
ENSPIMA

**Prénom Nom**  
*Fonction*

---

**Tél. / Phone +33 (0)5**  
mail@enspima.fr

Université de Bordeaux - EVERING  
24 rue Marc Issartier  
33700 Mérignac  
France

Verso [enseignants-chercheurs]



**Prénom Nom**  
*Fonction en français*  
*Fonction en anglais*

---

**Tél. / Phone +33 (0)5 .....**  
prénom.nom@laboratoire.fr



Adresse postale du laboratoire  
Adresse postale du laboratoire





Verso [BIATSS et enseignants non affectés]

**ENSPIMA.**  
**BORDEAUX-INP.FR**


# PAPETERIE / enveloppes

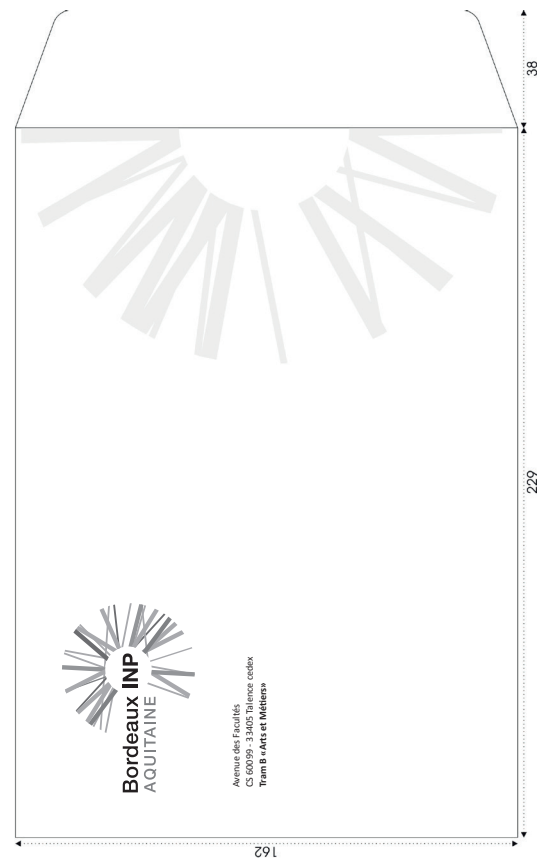
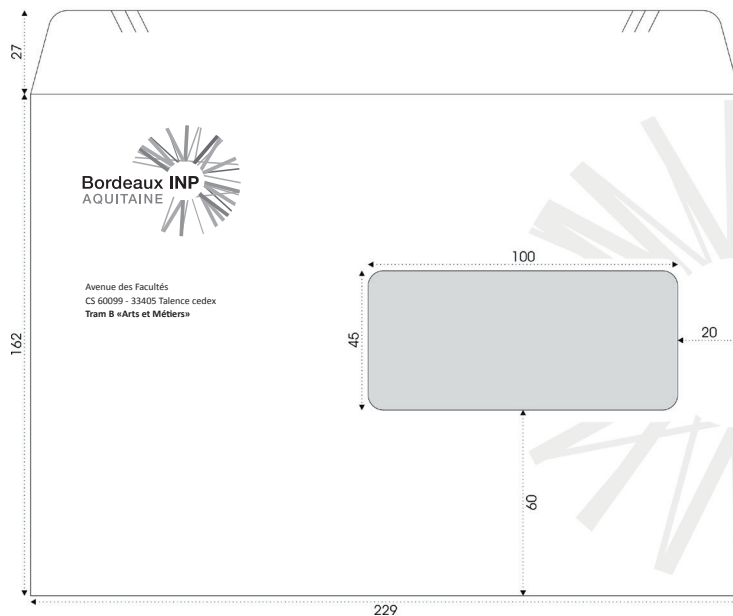
## ENVELOPPES



Avenue des Facultés  
CS 60099 - 33405 Talence cedex  
Tram B «Arts et Métiers»



Utilisation du logo  
pour les impressions d'enveloppes :  
**Noir & Blanc**



---

# PAPETERIE / carte de correspondance

---

RECTO



VERSO



# EXEMPLE BORDEAUX INP

## PAPIER À LETTRE



Bordeaux INP  
AQUITAINE

E N S C

E N S C B P

E N S E G I D

E N S E I R B  
M A T M E C A

E N S P I M A

E N S T B B

E N S G T I \*

E N S I Poitiers \*

I S A B T P \*

LA PREPA DES INP

\* écoles partenaires



Avenue des Facultés  
CS 60099  
33405 Talence cedex  
Tram B "Arts et Métiers"  
Tél. : 05 56 84 61 00  
www.bordeaux-inp.fr



[Nom du destinataire]  
[Nom de société]  
[Adresse]  
[Code postal] [Ville]

[Lieu, date]

[Nom du destinataire],

Puda si nobis et, omnimolori ut as necte sequam quam rem faceaquo con non nisquis et fugia sint.

Ferspelen hitbusani ipicae et eatur maio digenis sam harum quidem alibus eos evendemquam res ducis exeat exerro ideliqui de eatem nonse ratem volorro experi cus eatem ide re nobis nis serum nos simus dolendis dolupta esequae remporp oreperi nus, simolo blantiatur, tem fugit volorer splendicae ius plitis si sequea rem ditat et quae pe odictas qui optio eaqui volor remquam, quae sintotatus.

Atus et rerumquam quiat unt quunt ommod est, ut earit que que reptatu scienem et verehen imincti te inum et mosam licteturibus quaes corro esent dolorem volorehenti net volupta tianda perum quidignist, solupta sperchillia volupti busanto eictota pel ipsam natur, ute si tore laciata cus, simincte omnis at modi receatur, vellatibus vellabo mercit aut laut laut rferferis poribus.

Xerunte officur sum volorrovit dolor accuptiases ex eum quatium voluptum audisim aximus ressundes ut fugit, cusam hicis quas vent aliquatur? Quis militatus none dolupta serum es ni idipsam, sequodit, solorro vitiusdae corum qui ulparunt autem et liquo verspienta seque aut haruptae net a dit occuscimust, quibus.

Is

dolupta nitem dolectibus sed quam, imenis quatque enis delitat velis eum eniatisse explace sec-tatus poriatuam que liquam laceri totate nem doluptiate preium vit faceribus.

Lestis aceped magnis adis nihil ipsam ex eles autam et explatus ate etur as et, inciis con nost, volupta doluptas sitio. Aquunt aut alignisitat mil imperio nestotatam sitioitat laccus eveliqui aut omnis ut que prem dolorias ad que quiatus, cusandi descit fuga. Et quo con eiu, seque pores endaepero et, sit ut est, vendamet alicias vita veritis perspit volorero imusdam laccus.

Ihiligendam quae pro cum remporro omnim quat.

At. Genititate omnimusdam qui nonsend iatempores moditatas ea sum nis di tem idelibus, in-cillabore ex et, aut quossit que eos reictur, quist qui di bea qui tendae aspiciet volorectur?

Ximinctatis magnatur repuda pores quos aut molenturio tem aliquundem dolorestis cusae consed quia

t vendandio di doluptoria doluptatem que erferspit, quias ut quassim persped ut prem eum fuga. Nam landitibus, consent ut rere venihil minciur iorecta doluptaquis ma aut dolor aborepu dictatia quam lam a dolupta epudamuscid mint lacerro ipiderios et am, core lat aliqie suntiant,

ut eliam, corae nos de essintur, offic totae nese esto tem faccus antium et quis rest, conest, c que explabo. Optatur restrum restiam enese quiam asitasp eruntum expero id ut repudic Oloremquas nam etur simint ut era ipsam Occumqui officium quist, conecta tiunt, vo

## CARTE DE VISITE



Bordeaux INP  
AQUITAINE

**Prénom Nom**

Fonction en français

Fonction en anglais

Tél. / Phone +33 (0)5 .....

prénom.nom@bordeaux-inp.fr

Avenue des Facultés  
CS 60099 - 33405 Talence cedex - FRANCE  
Tram B «Arts et Métiers»



Bordeaux INP  
AQUITAINE

Avenue des Facultés  
CS 60099 - 33405 Talence cedex  
Tram B «Arts et Métiers»

ENVELOPPE

---

# CORRESPONDANCE / typologie

---

## COURRIER ÉLECTRONIQUE



### Création de signatures pour vos courriers électroniques

Vous avez la possibilité de créer automatiquement votre signature personnalisée et de l'intégrer dans votre gestionnaire de courrier (Thunderbird ou Outlook).

Il vous suffit de vous connecter à l'ENT et d'accéder à la gestion de votre compte : <http://ent.bordeaux-inp.fr>

## APPARTENANCE À L'ÉTABLISSEMENT BORDEAUX INP

Dans le cadre des projets partagés avec les différents partenaires universitaires (conventions, colloques, workshop, publications...), nous préconisons d'afficher l'appartenance à l'établissement Bordeaux INP sur l'ensemble des correspondances (courrier, mails) et outils de communication (affiches, cartons d'invitation, power point).

### EXEMPLE (COURRIERS, MAILS) :

Nom Prénom

Fonction

Bordeaux INP ou Bordeaux INP - école

Laboratoire (facultatif)

UMR CNRS / Bordeaux INP / Université de Bordeaux / ...

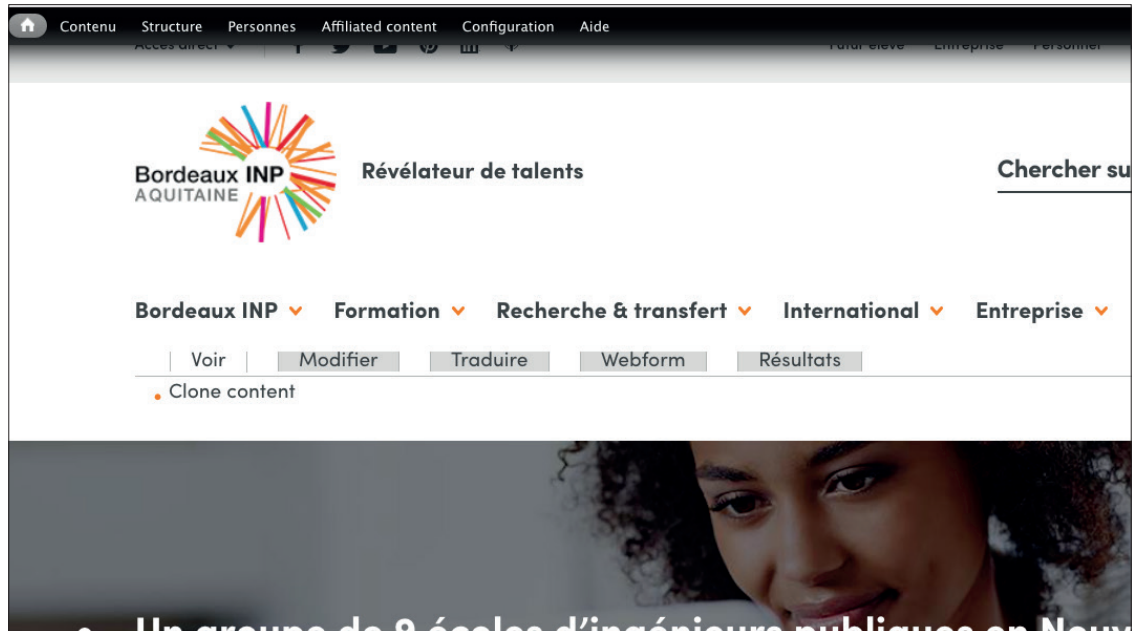
### EXEMPLES (SUPPORTS DE COMMUNICATION) :



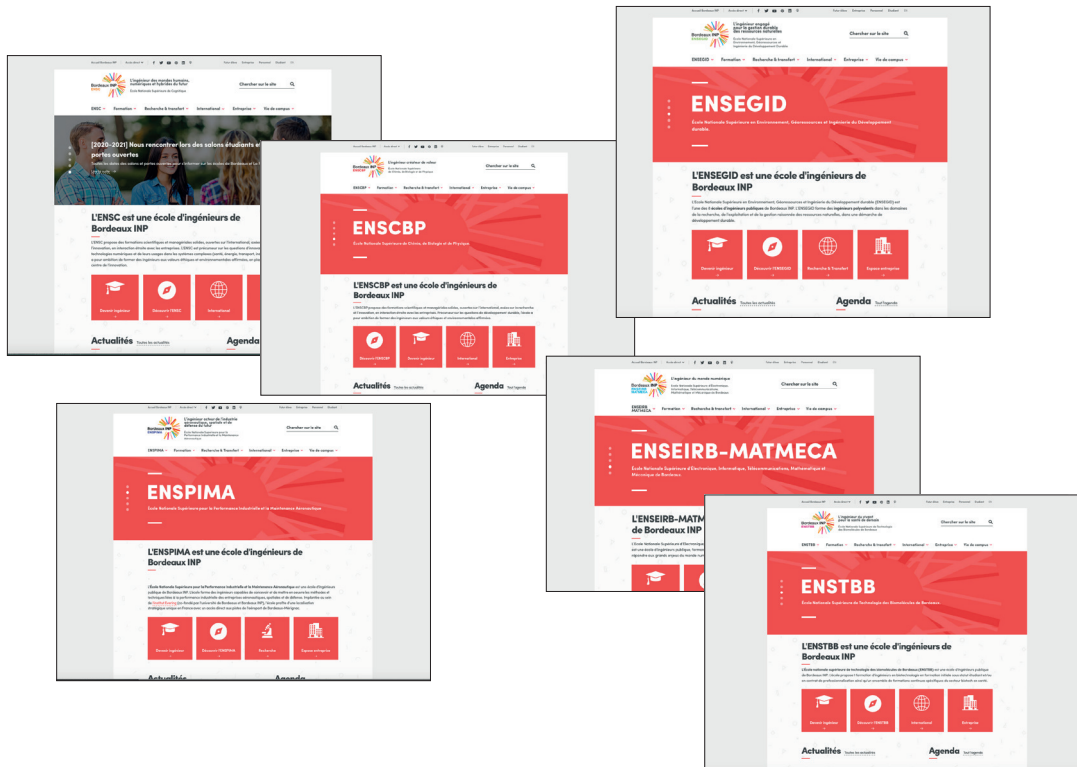
Utilisation du logotype sur fond blanc

# SITE WEB

## PAGE D'ACCUEIL DU SITE EXTRANET



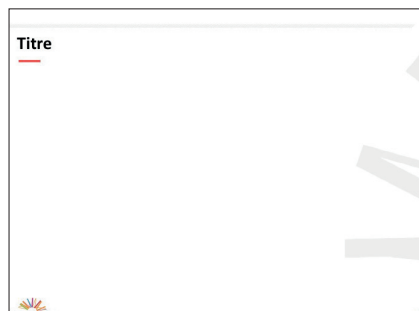
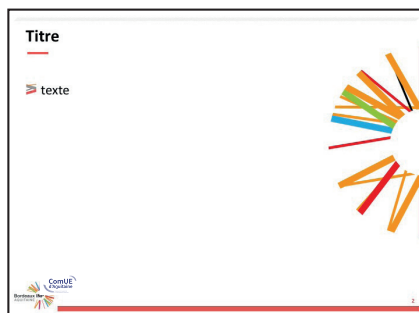
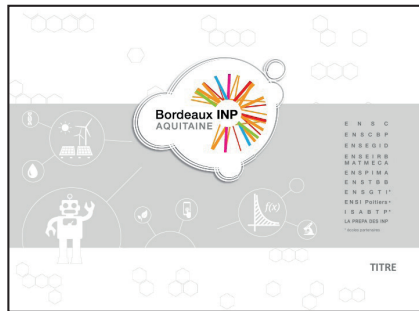
## PAGE D'ACCUEIL DES ECOLES



# POWER POINT

## EXEMPLES DE PRÉSENTATION

Chaque slide est déclinée dans la palette de couleurs de la charte "Bordeaux INP"





## **CHARTRE D'UTILISATION**

### **BORDEAUX INP**

<b>COMMENT RÉFÉRENCER NOS ÉCOLES....</b>	P. 32
COMMUNICATION EXTERNE (ex : concours ccp, enquêtes & classements, etc)	
DOCUMENTS ADMINISTRATIFS & JURIDIQUES (arrêté, bon de commande, convention)	
<b>DÉCLINAISON WEB</b>	P. 34
SITES WEB DES ÉCOLES ADRESSES ÉLECTRONIQUES	
<b>DÉCLINAISON À L'INTERNATIONAL</b>	P. 35

---

# USAGE DU NOM DE MARQUE BORDEAUX INP

---

Le référencement et l'affichage de notre établissement et de ses écoles est une étape importante dans la communication externe et doit être décliné durablement pour une meilleure visibilité.

Premiers ambassadeurs de l'établissement, veillons à respecter son image de marque !

## Affichage & référencement

### Supports

- Plaquettes institutionnelles à destination des élèves, des entreprises, ...
- Enquêtes & classements dans la presse
- Toute publication : articles, actualités scientifiques, interviews, etc

### Affichage défini

-  **ENSC - Bordeaux INP**
-  **ENSCBP - Bordeaux INP**
-  **ENSEGID - Bordeaux INP**
-  **ENSEIRB-MATMECA - Bordeaux INP**
-  **ENSPIMA - Bordeaux INP**
-  **ENSTBB - Bordeaux INP**
-  **ENSGTI** - école partenaire de Bordeaux INP
-  **ISABTP** - école partenaire de Bordeaux INP

## Quelques règles d'usage

- Utiliser la marque Bordeaux INP en respectant son nom et sa charte graphique
  - => pas de tiret entre Bordeaux et INP
  - => Nom complet Bordeaux INP ou Bordeaux INP Nouvelle-Aquitaine
- Respecter les axes de communication du groupe
  - Axe 1 => Bordeaux INP & ses écoles partenaires**  
« 9 écoles d'ingénieurs publiques en Nouvelle-Aquitaine, une prépa intégrée La Prépa des INP et un incubateur étudiants « Sit'Innov » »
  - Axe 2 => Ecole interne de Bordeaux INP**  
« Une école d'ingénieur publique de Bordeaux INP »
  - Axe 3 => Ecole partenaire de Bordeaux INP**  
« Une école d'ingénieur publique, partenaire de Bordeaux INP »
- En cas d'évolution de la marque Bordeaux INP, actualiser l'ensemble des supports porteurs de la marque
- Ne pas porter atteinte à la marque Bordeaux INP ainsi qu'à l'image et à la réputation de ses écoles internes
- Pour toute communication liée à la promotion des écoles partenaires, veiller à respecter l'identité distincte de la dite école et celle de Bordeaux INP afin d'éviter toutes confusions

---

# LES DOCUMENTS ADMINISTRATIFS

---

(exemple : bons de commande, bordereaux d'envoi, conventions, etc)

## Règles d'affichage définies entre nom d'usage et nom officiel :

Le nom d'usage est l'identité sous laquelle l'établissement est connu. Adopté par délibération du conseil d'administration, il permet une véritable capitalisation sur l'image à la différence d'un nom officiel très descriptif et fidèle au décret de création de notre établissement.

Nous conserverons, de ce fait, la mention **INstitut Polytechnique de Bordeaux (Bordeaux INP)** sur l'ensemble des actes juridiques (délibérations, arrêtés, décisions, conventions, bons de commande, etc.) et documents administratifs. Les différents modèles sont à télécharger sur l'extranet.

### Exemples d'affichage (page 21-22-23)

DEMANDE D'ACHAT	
destinée à la Direction des Affaires Financières	
<b>Institut Polytechnique de BORDEAUX</b> (BORDEAUX INP)	Adresse Fournisseur :
Demande présentée par	Date
n° téléphone	n° Commande
Description succincte du matériel :	

Entre

L'Institut Polytechnique de Bordeaux (Bordeaux INP), établissement public à caractère scientifique, culturel et professionnel, sis à TALENCE, représenté par son Directeur général, Monsieur François CANSELL,

agissant pour le compte de son école interne, l'Ecole nationale supérieure de ....., dirigée par .....

ci-après désigné par « ENS..... »

d'une part,

Et

---

# DÉCLINAISON WEB

---

## DÉCLINAISON SITES WEB DES ÉCOLES

 <b>ENSC - Bordeaux INP</b>	<a href="http://ensc.bordeaux-inp.fr">http://ensc.bordeaux-inp.fr</a>
 <b>ENSCBP - Bordeaux INP</b>	<a href="http://enscbp.bordeaux-inp.fr">http://enscbp.bordeaux-inp.fr</a>
 <b>ENSEGID - Bordeaux INP</b>	<a href="http://ensegid.bordeaux-inp.fr">http://ensegid.bordeaux-inp.fr</a>
 <b>ENSEIRB-MATMECA - Bordeaux INP</b>	<a href="http://enseirb-matmeca.bordeaux-inp.fr">http://enseirb-matmeca.bordeaux-inp.fr</a>
 <b>ENSPIMA - Bordeaux INP</b>	<a href="http://enspima.bordeaux-inp.fr">http://enspima.bordeaux-inp.fr</a>
 <b>ENSTBB - Bordeaux INP</b>	<a href="http://enstbb.bordeaux-inp.fr">http://enstbb.bordeaux-inp.fr</a>

Les autres INP :

### Grenoble INP

<b>Ense3</b>	<a href="http://ense3.grenoble-inp.fr">http://ense3.grenoble-inp.fr</a>
<b>Ensimag</b>	<a href="http://ensimag.grenoble-inp.fr">http://ensimag.grenoble-inp.fr</a>
<b>Esisar</b>	<a href="http://esisar.grenoble-inp.fr">http://esisar.grenoble-inp.fr</a>
<b>Génie industriel</b>	<a href="http://genie-industriel.grenoble-inp.fr">http://genie-industriel.grenoble-inp.fr</a>
<b>Pagora</b>	<a href="http://pagora.grenoble-inp.fr">http://pagora.grenoble-inp.fr</a>
<b>Phelma</b>	<a href="http://phelma.grenoble-inp.fr">http://phelma.grenoble-inp.fr</a>

### INP Toulouse

<b>ENSAT</b>	<a href="http://www.ensat.fr">www.ensat.fr</a>
<b>ENSEEIH</b>	<a href="http://www.enseeiht.fr">www.enseeiht.fr</a>
<b>ENSIACET</b>	<a href="http://www.ensiacet.fr">www.ensiacet.fr</a>
<b>ENIT</b>	<a href="http://www.enit.fr">www.enit.fr</a>
<b>ENM</b>	<a href="http://www.enm.meteo.fr">www.enm.meteo.fr</a>
<b>EI PURPAN</b>	<a href="http://www.purpan.fr">www.purpan.fr</a>

### Lorraine INP

<b>EEIGM</b>	<a href="http://www.eeigm.univ-lorraine.fr">www.eeigm.univ-lorraine.fr</a>
<b>ENSAIA</b>	<a href="http://www.ensaia.univ-lorraine.fr">www.ensaia.univ-lorraine.fr</a>
<b>ENSEM</b>	<a href="http://www.ensem.univ-lorraine.fr">www.ensem.univ-lorraine.fr</a>
<b>ENSG</b>	<a href="http://www.ensg.univ-lorraine.fr">www.ensg.univ-lorraine.fr</a>
<b>ENSGSI</b>	<a href="http://www.ensgsi.univ-lorraine.fr">www.ensgsi.univ-lorraine.fr</a>
<b>ENSIC</b>	<a href="http://www.ensic.univ-lorraine.fr">www.ensic.univ-lorraine.fr</a>
<b>ENSTIB</b>	<a href="http://www.enstib.univ-lorraine.fr">www.enstib.univ-lorraine.fr</a>
<b>ESSTIN</b>	<a href="http://www.esstin.univ-lorraine.fr">www.esstin.univ-lorraine.fr</a>
<b>Mines Nancy</b>	<a href="http://www.mines-nancy.univ-lorraine.fr">www.mines-nancy.univ-lorraine.fr</a>
<b>TELECOM Nancy</b>	<a href="http://www.telecomnancy.univ-lorraine.fr">www.telecomnancy.univ-lorraine.fr</a>

## DÉCLINAISON DES ADRESSES ÉLECTRONIQUES

Chaque usager aura la possibilité de choisir entre les 2 adresses suivantes :

=> adresse établissement : prénom.nom@bordeaux-inp.fr

=> adresse école : prénom.nom@ensc.fr

---

## DÉCLINAISON À L'INTERNATIONAL

---

The logo for Bordeaux INP Aquitaine features a central white circle. From this circle, numerous thin, colorful lines radiate outwards in a fan-like pattern. The colors of these lines include shades of blue, orange, red, green, and pink. The text "Bordeaux INP" is written in a bold, black, sans-serif font across the middle of the white circle. Below it, the word "AQUITAINE" is written in a smaller, grey, sans-serif font.

**Bordeaux INP**  
AQUITAINE

**=> Bordeaux Institute of Technology**