

Bordeaux **INP**
ENSEIRB
MATMECA



L'ingénieur
du **monde**
numérique



ÉLECTRONIQUE



INFORMATIQUE



TÉLÉCOMMUNICATIONS



MATHÉMATIQUE
& MÉCANIQUE

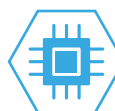


RÉSEAUX ET SYSTÈMES
D'INFORMATION



SYSTÈMES ÉLECTRONIQUES
EMBARQUÉS

Ecole Nationale Supérieure d'Électronique,
Informatique, Télécommunications,
Mathématique et Mécanique de Bordeaux



Bordeaux INP AQUITAINE



21
spécialités
d'ingénieurs*

11
laboratoires
en co-tutelle**

150
partenariats
internationaux

Bordeaux INP et ses écoles partenaires,
9 ÉCOLES D'INGÉNIEURS PUBLIQUES
EN NOUVELLE-AQUITAINE,
une classe prépa intégrée « La Prépa des INP »
et un incubateur étudiant « Si'Innov »

ENSC

Cognitive



ENSCBP

Chimie, Physique,
Biologie, Alimentation,
Matériaux, Composites



ENSEGID

Gestion de l'environnement,
Géoressources,
Ressources en eau



**ENSEIRB-
MATMECA**

Electronique, Informatique,
Télécommunications,
Mathématique et Mécanique



ENSPIMA

Performance industrielle,
Maintenance aéronautique



ENSTBB

Biotechnologies



ENSGTI

Énergétique,
Génie des
procédés



ENSI Poitiers

Génie de l'Eau
et Génie Civil,
Energie



ISA BTP

Bâtiment,
Travaux Publics



La Prépa des INP

La classe prépa intégrée commune au Groupe INP

bordeaux-inp.fr



UNE OFFRE DE FORMATION ADAPTÉE

Initiale, continue, alternance



DES SPÉCIALISATIONS COMMUNES

entre les 6 écoles internes de Bordeaux INP



UN CORPS ENSEIGNANT DE QUALITÉ

Plus de 800 enseignants issus du milieu universitaire,
de la recherche et du tissu économique



DES ENSEIGNEMENTS DE POINTE

Une formation adossée à la recherche, une sensibilisation
à l'entrepreneuriat, un cursus tourné vers l'international



DES FORMATIONS PROFESSIONNALISANTES

9 à 14 mois de stage en entreprise ou au sein d'un
laboratoire de recherche



UN ENSEIGNEMENT APPLIQUÉ

Salles de créativité, FabLab « EirLab », écoles de terrain...



DES CURSUS SUR MESURE

Artistes et sportifs de haut niveau, étudiants entrepreneurs,
étudiants en situation de handicap

Le Groupe INP

+ de 35 grandes écoles
publiques d'ingénieurs

+ de 28 000 étudiants

175 000 diplômés

Une excellente insertion : moins d'1 mois en
moyenne pour trouver son 1er emploi

5 villes carrefours de l'Europe
Bordeaux, Clermont-Ferrand, Grenoble,
Nancy, Toulouse

1 prépa intégrée au groupe
La Prépa des INP

Des parcours croisés
des passerelles entre écoles pour
des parcours personnalisés

+ de 88 laboratoires de recherche

Près de 1700 accords de coopération
avec des universités étrangères réputées



*Bordeaux INP et ses écoles partenaires

**en co-tutelle avec l'université de Bordeaux, l'Université Bordeaux Montaigne, le CNRS, l'INRA et Arts et Métiers ParisTech

Le mot du directeur

Cette plaquette est interactive.
Accédez à plus de contenu en
cliquant sur ces symboles



Depuis 1920,
**plus de
100 ans**
d'histoire



Forte d'une expérience acquise depuis sa création le 7 avril 1920, première école de Nouvelle-Aquitaine, comprenant plus de 1 200 élèves-ingénieurs, l'ENSEIRB-MATMECA est dotée de moyens importants, d'équipements et de logiciels de pointe, au service d'une pédagogie innovante. Dans cet environnement où formation, innovation et transfert technologique se côtoient, nos futurs diplômés s'épanouissent pleinement et acquièrent d'excellentes perspectives de carrière.

// **Pierre Fabrie,**
Directeur de l'ENSEIRB-MATMECA

Pour mieux accompagner encore la formation de nos élèves-ingénieurs dans les domaines des transports intelligents et de la cyber-résilience, l'école a mis en place deux chaires formation-recherche qui vont permettre d'approfondir ces thématiques d'avenir. De plus, nous avons créé un parcours « ingénieur-docteur » destiné aux élèves-ingénieurs intéressés par la recherche scientifique et ses applications.


Soucieuse de sa proximité avec le monde industriel, l'école accueille des start-up et entreprises innovantes, le Fablab « Eirlab », lieu de croisement de compétences, d'inventivité et de créativité, et l'incubateur « Sit'Innov » pour l'accompagnement des porteurs de projets. Tous ces éléments contribuent à développer l'esprit d'innovation et le désir d'entreprendre de nos élèves-ingénieurs qui ont tous une expérience internationale significative et acquièrent ainsi cette dimension d'ouverture sociétale indispensable à une vie professionnelle réussie.


L'ENSEIRB-MATMECA propose six formations d'ingénieurs spécialistes de haut niveau reconnues par le monde industriel et couvrant le domaine du numérique au sens large : l'électronique, l'informatique, le calcul haute performance, la modélisation mathématique et mécanique, les télécommunications et les réseaux. Ces thématiques sont au cœur des enjeux sociétaux et répondent à de fortes demandes des entreprises : transport intelligent, technologies numériques au service de la santé et du bien-être, objets connectés, Intelligence artificielle, cyber sécurité, etc. Pour ce dernier domaine, une option de l'école est labélisée « SecNumedu » par l'Agence Nationale de la Sécurité des Systèmes d'Information. Afin de mieux préparer nos élèves-ingénieurs à cette problématique, l'école dispose d'une plate-forme d'entraînement à la cyber sécurité.

La vie associative à l'école est fortement soutenue et encouragée, les différents clubs et associations sont très actifs et contribuent à l'épanouissement de nos élèves-ingénieurs. La participation de ceux-ci à de nombreux défis et concours est prise en compte dans leur cursus pédagogique et peut se substituer à certains projets intégrés à la formation.


En intégrant l'une de nos six formations, vous rejoindrez une grande école d'ingénieurs ouverte sur le monde industriel et l'international, qui vous donnera des clés de réussite

2020-2021 Les temps forts

 L'ENSEIRB-MATMECA est membre du Groupe INP, qui rassemble plus de 30 grandes écoles et diplôme 1 ingénieur sur 7 en France.

 L'ENSEIRB-MATMECA est membre du réseau POLYMECA qui regroupe 8 écoles dont le profil de formation comprend une base commune en Ingénierie et Mécanique.

 L'école fait partie du réseau des écoles associées de l'Institut Mines Télécom dans les domaines des formations liées aux Sciences et Technologies de l'information et de la Communication.

 L'ENSEIRB-MATMECA, école publique habilitée par la Cti, est membre de la Conférence des Directeurs des Ecoles Françaises d'Ingénieurs (CDEFI).

 Accréditation des formations d'ingénieurs en Europe.



L'ENSEIRB-MATMECA est **15^{ÈME AU CLASSEMENT INDUSTRIE & TECHNOLOGIES}** qui se fonde sur les forces en matière d'innovation (recherche et soutien à l'entrepreneuriat)



Chaire d'excellence formation - recherche « Intelligence Artificielle digne de confiance » en cours de montage.



Lancement du diplôme d'établissement « Expert Cybersécurité des Infrastructures Numériques ».



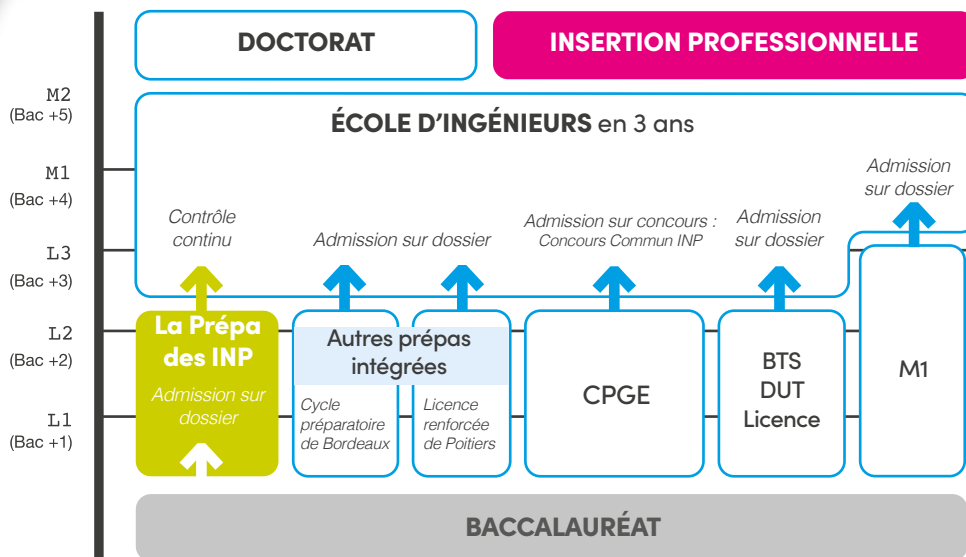
Ouverture pour la rentrée 2021 du module « Développement Durable et Responsabilité Sociétale ».



Possibilité de réaliser les options de 3^{ème} année en contrat de professionnalisation et en formation continue.



Comment intégrer l'ENSEIRB-MATMECA ?



LES PLACES OFFERTES par filières

Le recrutement se fait indépendamment par filière

Filières sous statut étudiant

Filières	Concours Commun INP					Prépas intégrées			Sur titres	
	MP	PC	PSI	PT	TSI	La Prépa des INP	CPBx	Licence Renforcée de Poitiers	En 1ère année	En 2ème année
Electronique	36	13	17	4	5	5	3	1	14	3
Informatique	54	5	10	1	2	6	6	1	14	4
Mathématique et Mécanique	41	6	16	6	0	6	8	1	3	1
Télécommunications	25	8	16	1	1	4	3	1	2	1
TOTAL	156	32	59	12	8	21	20	4	33	9

Filières en alternance : apprentissage et formation continue

Filières	Sur titres
Réseaux et Systèmes d'Information	24
Systèmes Electroniques Embarqués	24

Retrouvez la liste des diplômes requis pour l'admission sur titres en page 8 du livret de formation. Vous trouverez également sur cette page les modalités d'admission pour les filières par alternance.



Formation

Faites votre choix parmi 6 filières de formations et construisez un parcours qui vous ressemble :

- **Electronique**
- **Informatique**
- **Mathématique et Mécanique**
- **Télécommunications**
- **Réseaux et Systèmes d'Information** ^A
- **Systèmes Electroniques Embarqués** ^A



Témoignage d'un enseignant



Témoignage d'étudiant

A En alternance

LES GRANDS PRINCIPES de la formation à L'ENSEIRB-MATMECA

1. Remettre les clés de l'innovation

Couverture des concepts fondamentaux, options de spécialisation conçues en fonction des débouchés industriels et tournées vers l'innovation.

2. Développer son autonomie

Large place donnée aux enseignements pratiques sous forme de TD et de projets avancés, participation à des défis et concours internationaux, développant l'autonomie des élèves et le travail en équipe.

3. Devenir expert de sa spécialité

Au travers d'enseignements de qualité, de projets en équipe et de mises en situation réelles.

4. S'ouvrir à l'international

Partir à l'étranger, c'est construire sa différence, s'intégrer et apprendre à travailler dans un environnement international. L'ENSEIRB-MATMECA a à cœur de développer de nombreux partenariats internationaux.

5. Connaître l'entreprise

Se préparer au monde de l'entreprise pour mieux répondre à leurs besoins : projets, stages, forums entreprises, parcours entrepreneuriat, visites, conférences, etc.

Une formation personnalisée

De nombreuses options dans chaque filière et des options transverses.

Des formations en évolution permanente

Des enseignements toujours à la pointe des nouvelles technologies : robotique, intelligence artificielle, cyber sécurité, biomedical engineering, etc.

Parcours croisés dans les écoles du Groupe INP, de l'Institut Mines-Télécom et du réseau Polyméca (semestre ou année complète)

Parcours Ingénieur-Docteur

Préparer les élèves-ingénieurs à la recherche scientifique et ses applications, susciter des vocations R&D et faciliter l'appréhension des études doctorales, au travers de séminaires, tables rondes, visites, projets, modules spécifiques, etc.



6 semestres d'études



■ Tronc commun ■ Stages en entreprise ou laboratoire ■ Personnalisation du cursus ■ Spécialisation

Électronique

systèmes automatique
embarqués système sur puce
signal gestion image processeur
radiofréquence de l'énergie électronique
numérique communications numériques
mécatronique analogique
circuit intégré

Former des ingénieurs possédant une maîtrise du socle fondamental de l'électronique, une solide culture scientifique et technique complétée par un ensemble de connaissances économiques, sociales et humaines. Ces ingénieurs électroniciens généralistes de haut niveau maîtrisent aussi bien les modules électroniques que les systèmes dans leur dimension matérielle et logicielle. Ils développent une grande capacité d'adaptation et acquièrent des compétences dans les principales technologies de l'électronique.

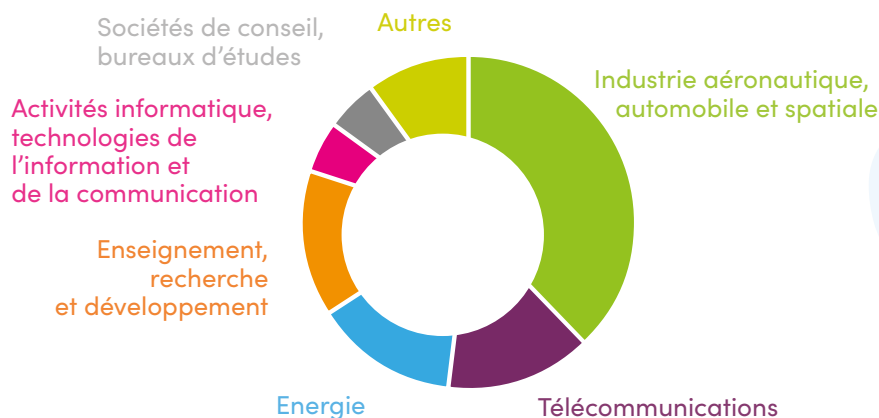
La recherche

Les enseignements de la filière électronique sont en lien avec les thématiques de recherche du laboratoire IMS. Le diplôme d'ingénieur conférant le grade de Master, il est alors possible de poursuivre ses études en doctorat. Un parcours Ingénieur-Docteur est mis en œuvre sur les 3 années de la formation, les élèves sont suivis par des enseignants-chercheurs du laboratoire IMS.



Insertion professionnelle

Données de l'insertion professionnelle avant la crise sanitaire.



LES + DE LA FORMATION

- Part significative de la formation consacrée à la mise en pratique des notions fondamentales sur les 4 piliers de la filière électronique: Analogique, Numérique, Automatique, Traitement du Signal et de l'Image, par le biais de TP et projets thématiques.
- Socle commun de connaissance sur les semestres 5, 6 et 7.
- Projets innovants menés par groupes d'élèves sur des sujets portés par des industriels ou des académiques.
- Personnalisation du cursus à travers 4 parcours différents dès le semestre 8.
- Nombreux intervenants industriels tout au long de la formation.
- Renforcement de l'anglais scientifique au travers de rapports et soutenances en anglais.
- Spécialisation au semestre 9.

Quelques entreprises partenaires :

Thales, STMicroelectronics, SAFRAN, NXP, Airbus, PSA, MBDA, Serma, Akka, Nokia, ARIANEGROUP, NVIDIA, Continental, Renault.

L'ENSEIRB-MATMECA m'a permis d'avoir les bases en électronique analogique, électronique numérique, automatique, traitement du signal et de l'image et des notions d'informatique. Mon option de 3ème année en Systèmes de Radio et Télécommunications a introduit les notions de radiofréquence, de chaînes d'émission/réception et d'antennes et nous a encouragé à développer les futurs systèmes de télécommunications. J'ai ensuite réalisé mon stage de fin d'études chez Thalès DMS où j'ai pu concrètement appliquer mes connaissances et découvrir le monde de l'entreprise. Je poursuis actuellement en thèse de doctorat au laboratoire IMS afin de travailler dans l'industrie de la défense, de l'aéronautique ou du spatial.

Retrouvez le détail des formations dans le cahier central

Informatique

Algorithmique Multimédia Robotique
Cyber-sécurité Data analytics Bases de données
Calcul hautes performances
Génie logiciel Jeux vidéo Cloud Réalité virtuelle
Réseau intelligence artificielle
programmation
Système d'information
Big data

Former des ingénieurs capables de maîtriser les principaux domaines de l'informatique, dans ses aspects théoriques, fondamentaux et pratiques ; et de mettre en œuvre ses solutions. La structuration de la formation permet à tous les ingénieurs d'acquérir un large spectre de compétences demandées par les entreprises (logiciel, algorithmique, intelligence artificielle, travail en équipe, etc). Les spécialisations proposées complètent cette formation par des compétences plus pointues (calcul intensif et sciences des données, robotique et apprentissage, intelligence artificielle, génie logiciel et cyber-sécurité).



L'option de 3ème année, cybeR-sécurité, Systèmes & Réseaux, a obtenu le **LABEL SECNUMEDU DÉLIVRÉ PAR L'ANSSI**

(Agence Nationale de la Sécurité des Systèmes d'Information).

La recherche

Les enseignements de la filière informatique sont en lien avec les thématiques de recherche du laboratoire LaBRI et du centre de recherche Inria Bordeaux - Sud-Ouest. Le diplôme d'ingénieur conférant le grade de Master, il est alors possible de poursuivre ses études en doctorat. Un parcours Ingénieur-Docteur est mis en œuvre sur les 3 années de la formation, les élèves sont suivis par des enseignants-chercheurs du LaBRI et Inria Bordeaux – Sud-Ouest.

LaBRI

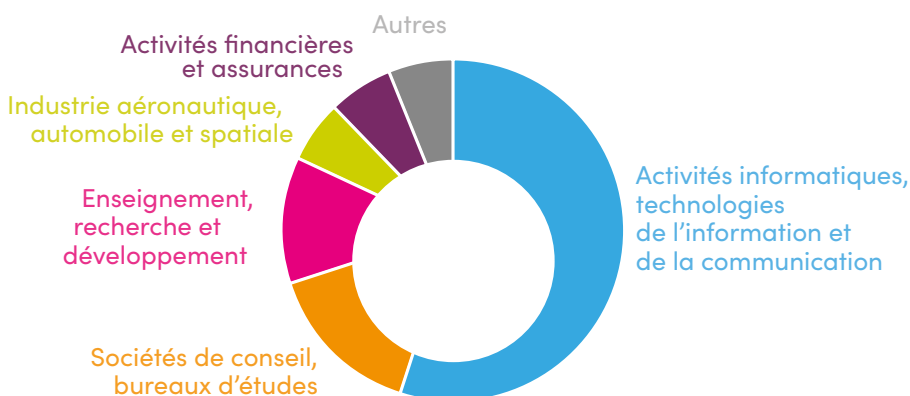
Inria

LES + DE LA FORMATION

- Pédagogie active et ludique.
- Projets innovants menés par groupes d'élèves, soumis par des entreprises ou par des académiques.
- Flexibilité du parcours, sur mesure dès la 1ère année grâce aux modules optionnels et un large choix de modules en 3ème année, possibilité de faire une partie de sa formation à l'étranger.
- Spécialisation par petits groupes d'élèves, avec de nombreux enseignants du monde industriel.
- Renforcement de l'anglais scientifique au travers de rapports et soutenances en anglais.

Insertion professionnelle

Données de l'insertion professionnelle avant la crise sanitaire.



L'ENSEIRB-MATMECA, ce sont des enseignements de qualité, d'une grande richesse et diversité allant de la programmation à la gestion de projet, avec de nombreuses opportunités de mise en pratique, que ce soit dans les projets d'études ou les associations telle que la junior entreprise. C'est aussi une administration, des enseignants et un réseau d'anciens ouverts et à l'écoute sans qui je n'aurais pu partir pendant un an en césure entre Singapour et le Vietnam. En bref, l'ENSEIRB-MATMECA, ce sont 4 années qui m'ont permis de grandir aussi bien techniquement qu'humainement et qui ont fait de moi l'officier de marine que je suis aujourd'hui.

Mathématique & Mécanique

modélisation
simulation numérique
fluides et méthodes numériques
énergétique calcul haute performance
environnement dimensionnement
écoulements complexes de structures
matériaux et structures mécanique
informatique pour le calcul scientifique

Former des ingénieurs maîtrisant les techniques avancées de modélisation et de simulation numérique pour la mécanique. L'ingénieur formé est capable de développer les outils nécessaires à l'étude de très nombreux phénomènes provenant de milieux ou de systèmes complexes. Il en maîtrise l'usage car il possède une bonne compréhension des phénomènes physiques et mécaniques.

La recherche

Les enseignements de la filière mathématique et mécanique sont en lien avec les thématiques de recherche des laboratoires I2M, IMB et du centre de recherche Inria Bordeaux – Sud-Ouest. Le diplôme d'ingénieur conférant le grade de master, il est alors possible de poursuivre ses études en doctorat. Un parcours Ingénieur-Docteur est mis en œuvre sur les 3 années de la formation, les élèves sont suivis par des enseignants-chercheurs de l'IMB, l'I2M et Inria Bordeaux Sud-Ouest.



LES + DE LA FORMATION

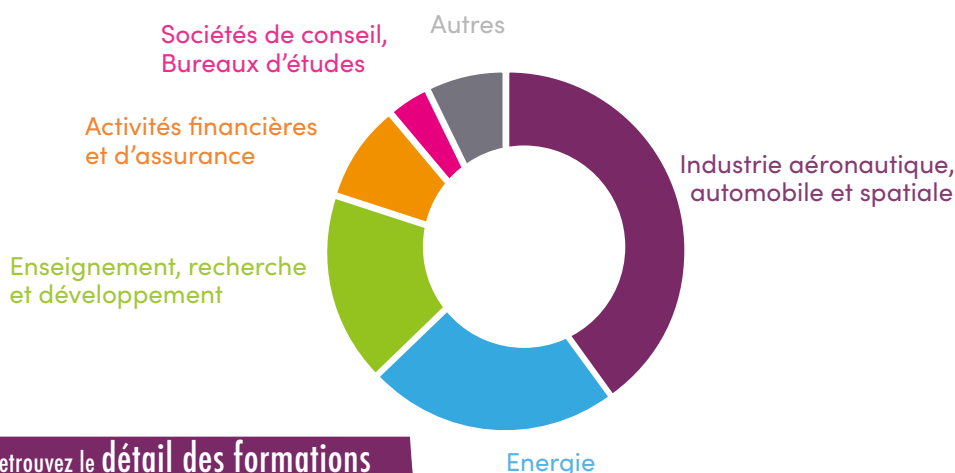
- Formation approfondie en mécanique, mathématiques appliquées, programmation et simulation numérique.
- Projets innovants menés par des groupes d'élèves, liés à de nombreux secteurs industriels ou domaines de recherche.
- Cursus personnalisé et parcours sur mesure dès le S7.
- Nombreuses collaborations internationales au travers des laboratoires adossés à la formation.
- Réalisations de projets pédagogiques en groupe, parrainés par des partenaires industriels (Total, Segula, CEA, etc.).
- De nombreuses interventions réalisées par des intervenants extérieurs du monde industriel et de la recherche.
- Renforcement de l'anglais scientifique au travers de rapports et soutenances en anglais.

Quelques entreprises

partenaires : Alten, Atmosky, CEA, DGA, EDF, Naval Group, ONET Technologies, Segula, SNCF, Thales

Insertion professionnelle

Données de l'insertion professionnelle avant la crise sanitaire.



Cette formation m'a apporté des connaissances solides en Mathématiques pures et appliquées à la Mécanique. J'y ai appris à modéliser des problèmes physiques ou non, industriels ou non, de la manière la plus optimisée possible. Elle permet de se spécialiser en Mécanique des fluides, des solides, ou en Calcul Haute Performance et nous donne la capacité d'apprendre à assimiler rapidement et efficacement pour nous adapter facilement à n'importe quel environnement de travail. C'est une formation dynamique et modulable très reconnue par les entreprises !

Retrouvez le détail des formations dans le cahier central

Télécommunications

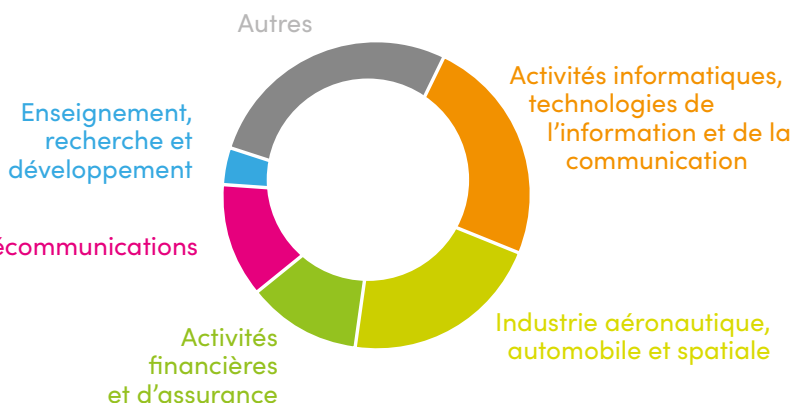
Maîtriser les concepts liés aux systèmes de communications et leurs mises en œuvre, du signal aux applications, ainsi que les réseaux.

LES + DE LA FORMATION

- 4 piliers : les réseaux, l'informatique, les communications numériques, le traitement du signal et de l'image.
- La pédagogie par projets : projets au sein de toutes les années et dans chaque thème. Une dizaine de projets en binôme. 2 projets par groupes de 6 à 8 élèves, durant tout un semestre en 2ème et 3ème année, parrainés par des industriels (Orange, Thales, Atos, Cdiscount).
- Télécom Lab : espace à destination des élèves dédié à la réalisation de projets, incluant de nombreux matériels et facilitant la collaboration.
- Visites d'entreprises et ateliers avec les industriels (Orange, Thales, Bordeaux Métropole).
- Renforcement de l'anglais scientifique avec journées de cours, rapports et soutenances en anglais.
- Accompagnement des élèves dans la définition de leur projet professionnel avec un suivi constant de l'équipe pédagogique et la mise en place d'événements facilitant la communication inter-promotions (speed meeting, Minutes Télécom, plateaux-projets, soutenances de stages).
- Personnalisation du cursus à partir du 2ème semestre de 2ème année.

Insertion professionnelle

Données de l'insertion professionnelle avant la crise sanitaire.



codage objets connectés
architectures réseaux vidéo TCP/IP systèmes
intelligence artificielle systèmes distribués projets
signal programmation numérique multimédia
communications diffusion canal applications web
numériques image informatique connectée
algorithmes distribués capteurs
sécurité protocoles
e-santé

La recherche

Les enseignements de la filière télécommunications sont en lien avec les thématiques de recherche des laboratoires IMS et LaBRI. Le diplôme d'ingénieur conférant le grade de Master, il est alors possible de poursuivre ses études en doctorat. Un parcours Ingénieur-Docteur est mis en œuvre sur les 3 années de la formation, les élèves sont suivis par des enseignants-chercheurs de l'IMS et du LaBRI.



Quelques entreprises

partenaires : Thales, Orange, Bouygues Telecom, Bordeaux Métropole, Atos, Cdiscount, Amazon, Canal+, Altran, CGI, Capgemini, Akka Technologies, Sopra Steria, Ausy

La filière Télécommunications est une formation hybride et de qualité aux débouchés nombreux et variés. Les enseignements et les projets sont motivants et intéressants avec des encadrants toujours à l'écoute. J'ai également eu la chance de partir pendant mes 3 années à l'école à l'Université de Californie pendant 6 mois et ce fût une expérience incroyable. Enfin, la vie associative de l'école, si importante au développement personnel, m'a apporté énormément de compétences et de bons souvenirs. Si demain, je devais refaire mes vœux en sortie de classe préparatoire, je ne changerais rien à mon parcours, et sans hésiter ! Je travaille désormais dans le domaine de la cybersécurité et je suis régulièrement contacté par des recruteurs.


Théo

Retrouvez le détail des formations dans le cahier central



Des filières spécifiques en alternance

apprentissage et formation continue

L'ENSEIRB-MATMECA propose 2 formations en alternance :

- Réseaux et Systèmes d'Information
- Systèmes Electroniques embarqués

Formation académique

Formation en entreprise

Réseaux & Systèmes d'Information

Former des ingénieurs destinés à être au cœur des systèmes numériques animant les entreprises. Leur rôle est de concevoir et de faire réaliser des systèmes d'information, leur réseau support et leur interaction avec des systèmes extérieurs tout en respectant des contraintes techniques, fonctionnelles et économiques.



LES + DE CES FORMATIONS

- Développement d'un large champ de compétences en systèmes d'information, informatique et réseaux.
- Salarié d'une entreprise pendant 3 ans. Formation partenariale en apprentissage ou formation continue.
- Personnalisation naturelle du parcours par les activités menées en entreprise.
- Réunion des aspects académiques et industriels grâce à l'alternance.
- Mobilité internationale \geq 12 semaines.

Quelques entreprises

partenaires : Capgemini, Sopra Steria, Orange, EDF, Bordeaux Métropole, CEA, IBM France, La Banque Postale, WorldCast Systems

La recherche

Les enseignements de la filière RSI sont en lien avec les thématiques de recherche du laboratoire LaBRI et du centre de recherche Inria Bordeaux - Sud-Ouest. Le diplôme d'ingénieur conférant le grade de Master, il est alors possible de poursuivre ses études en doctorat.

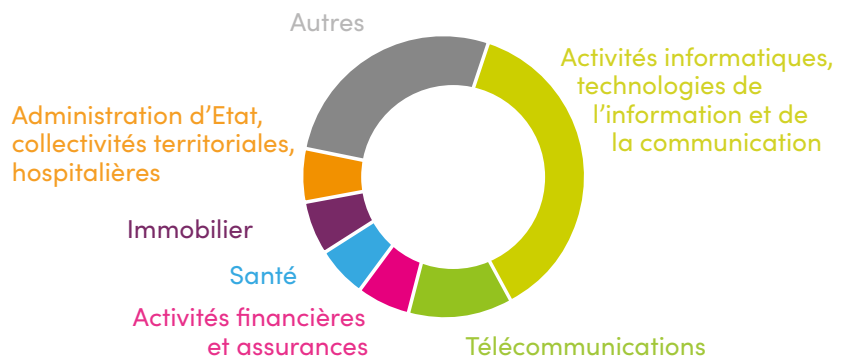


La formation RSI m'a permis d'approfondir mes connaissances techniques que ce soit en programmation, en réseau ou encore en cyber sécurité. Les engagements et les responsabilités qui incombent à mon statut d'apprenti m'ont aussi permis d'acquérir une posture professionnelle et de gagner en maturité sur mon projet professionnel. Le petit plus est le stage à l'étranger qui est un dépaysement total assuré.

Jessica

Insertion professionnelle

Données de l'insertion professionnelle avant la crise sanitaire.



Retrouvez le détail des formations dans le cahier central



En partenariat avec



cfasup-na.fr

: 1680 heures
: + de 3000 heures

L'élève est rémunéré par l'entreprise et bénéficie du statut de salarié dans le cadre d'un contrat d'apprentissage. Ces 2 filières sont également accessibles par la voie de la formation continue.

Systèmes Électroniques Embarqués

Former des ingénieurs en Systèmes Electroniques Embarqués qui maîtrisent les dernières technologies de l'électronique, l'informatique, les communications, et leur intégration dans les systèmes temps réels embarqués intelligents du futur.

La recherche

Les enseignements de la filière SEE sont en lien avec les thématiques de recherche du laboratoire IMS. Le diplôme d'ingénieur conférant le grade de master, il est alors possible de poursuivre ses études en doctorat.



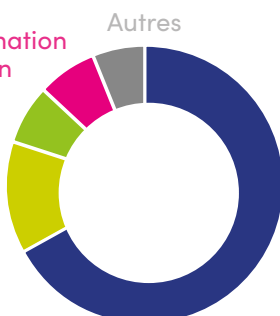
Insertion professionnelle

Données de l'insertion professionnelle avant la crise sanitaire.

Activités informatiques, technologies de l'information et de la communication

Energie

Industrie manufacturière



Industrie aérospatiale, automobile et spatiale

Apprentissage
Processus Capteur Logiciel Temps
Informatique Electronique réel Traitement
Test Numérique Architecture de l'image
Formation processeur Communications
continue Système Instrumentation industriels
Entreprise Asservissement Alternance
Traitement du signal Embarqué Intelligent Analogique
Mathématique Physique
Innovation

LES + DE CES FORMATIONS

- Salarié d'une entreprise pendant 3 ans. Formation partenariale en apprentissage ou formation continue.
- Forte implication des professionnels du domaine dans l'enseignement.
- Mobilité internationale ≥ 12 semaines.
- Une pédagogie par enseignements intégrés, en petit effectif.

Quelques entreprises

partenaires : ArianeGroup, CEA, Lectra, Thales, PSA, SAFT, 4mod, WorldCast Systems

Après avoir obtenu mon DUT GEII, j'ai souhaité développer mes compétences techniques pour que mon profil intéresse des directeurs de bureaux d'études. J'ai donc choisi l'ENSEIRB-MATMECA pour me rapprocher de mon idéal d'ingénieur expert que j'avais eu l'occasion de rencontrer durant un stage de fin d'étude. Cette formation m'a donné toutes les clés nécessaires pour proposer des solutions innovantes à mon équipe. Elle m'a aussi permis de comprendre les objectifs de profit qu'ont les entreprises et qui remettent parfois en question le « rêveur-bidouilleur » que je suis.


Dave

Retrouvez le détail des formations dans le cahier central



Une école ouverte sur le monde de l'entreprise

Pour s'adapter à l'évolution des technologies, la pédagogie ne cesse d'évoluer au travers de projets thématiques dans lesquels les élèves-ingénieurs sont en situation active d'acquisition de savoir, de savoir-faire et de savoir-être. Nos programmes de formation évoluent dynamiquement pour répondre aux besoins des entreprises et aux perspectives d'innovations issues de la recherche.

Des partenariats privilégiés avec de grands groupes industriels et des PME



DES ÉVÉNEMENTS pour rencontrer des professionnels

L'école propose tout au long de l'année des rencontres avec les entreprises qui permettent aux élèves-ingénieurs d'être en contact aussi bien avec les cadres qu'ils seront à l'issue de leur formation mais aussi avec des représentants des ressources humaines. L'objectif étant de permettre aux élèves-ingénieurs de structurer leur projet professionnel et de favoriser leur insertion dans le monde du travail. Le service relations entreprises contribue à animer ce réseau en créant des événements dédiés.

FORUM STAGES-EMPLOIS INGENIB → OCTOBRE

Permettre aux élèves-ingénieurs de développer des contacts avec des professionnels qui présentent leurs activités, leurs savoir-faire et proposent de nombreux stages et emplois.

RENCONTRES MÉTIERS → MARS

Des ingénieurs issus d'entreprises de secteurs variés présentent aux élèves de l'école leur insertion dans le monde du travail, leur parcours et leurs expériences professionnelles.



140 intervenants professionnels



Près de 150 entreprises présentes à nos forums

+ de 200



entreprises contribuent à la vie de l'école



Un réseau professionnel de + de 9000 ingénieurs diplômés

LES MARDIS DE L'ENTREPRISE

→ TOUTE L'ANNÉE

Permettre aux industriels de présenter aux élèves-ingénieurs, leur entreprise, des nouvelles technologies, des projets, des offres de stages et/ou d'emplois, etc.

SOIRÉE ENTREPRISES PARTENAIRES

→ AVRIL

Cet événement intitulé « Nos élèves-ingénieurs ont du talent ! » est un moment privilégié entre nos entreprises partenaires et nos élèves-ingénieurs de deuxième année, durant lequel ces derniers assurent des présentations et démonstrations techniques de leurs projets et savoir-faire.

JOB-DATING [FILIÈRES EN ALTERNANCE]

→ MAI

Mise en relation des candidats admissibles aux filières par alternance avec les entreprises susceptibles de les accueillir.

Se préparer au monde professionnel...

L'école dispose d'un Centre de Ressources en Économie et Gestion qui permet à l'élève d'avoir une meilleure connaissance des techniques de management, de l'environnement des entreprises et des métiers de l'ingénieur et l'accompagne dans l'élaboration de son projet professionnel.



...pour mieux répondre à ses besoins

De nombreux enseignements permettent à l'élève d'acquérir des méthodes de travail propres aux entreprises, de développer ses capacités humaines et relationnelles, de travailler en équipe, d'échanger avec des professionnels, etc.

Un éco-système tourné vers l'entreprise

L'ENSEIRB-MATMECA accueille dans ses locaux des entreprises et start-up innovantes, et des acteurs majeurs du numérique en Nouvelle-Aquitaine, sur un plateau technique de 600 m² :

- Atmosky
- CATIE
- Connectiv IT
- EA4T
- Quantum Innovation
- UCare
- Vegetalsignals

Du fait de la présence de ces structures, de nombreuses interactions ont lieu avec les filières d'enseignements (offres de stages et d'emplois, projets pédagogiques, etc), avec le FabLab EirLab et avec les associations et clubs étudiants (AEI, EirSpace, Eirbot, etc).

LES STAGES



Plateforme de diffusion d'offres de stages et d'emplois pour les jeunes diplômés.

1^{ère} année

juin - août

1 à 2 mois - **STAGE DÉCOUVERTE**
de la vie des entreprises et du métier d'ingénieur

2^{ème} année

juin - sept.

3 à 4 mois - **STAGE D'APPLICATION**
Mise en situation sur des problèmes techniques



3^{ème} année

fév. - sept.

5 à 6 mois - **PFE : PROJET DE FIN D'ÉTUDES**
Mission d'envergure que l'élève-ingénieur suit dans son intégralité

Une formation tournée vers l'entreprise

L'ouverture professionnelle de la formation est assurée par l'intervention d'industriels qui apportent leur expertise technique et pratique. Les enseignements incluent divers projets en entreprise et intègrent une part importante de stages d'une durée totale de 9 à 12 mois.

2 chaires d'excellence formation - recherche

Mobilité et Transports Intelligents

Cyber-résilience des infrastructures numériques

L'ENSEIRB-MATMECA EST MEMBRE DES PÔLES ET CLUSTERS :



Restons connectés sur LinkedIn

→  **ENSEIRB-MATMECA**



Métiers

L'ingénieur ENSEIRB-MATMECA,
préparé aux défis sociétaux de demain



Transport intelligent

Je développe des systèmes et logiciels pour les véhicules autonomes et l'aide à la conduite.

Guillaume,
Technology & Strategy



Environnement

J'analyse la performance du modèle de simulation de la qualité de l'air.

Blandine,
Ineris



Énergie

Je réalise le calcul de productible éolien et participe à la modélisation et l'optimisation de futurs parcs éoliens.

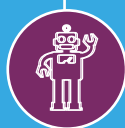
Gauthier,
DNV GL



Santé

Je crée un logiciel avec vue 3D d'une partie du corps humain pour assister les chirurgiens durant une opération.

Clément,
Rokken Inc



Robotique

Je réalise l'intégration d'algorithmes de vision dans les drones, pour l'évitement d'obstacles.

Vladyslav,
Parrot Drones

Sécurité informatique

Je suis consultante analyste en cyber sécurité.

Clémence,
Tehtris



Aéronautique

Je développe des logiciels pour les radars du Mirage 2000.

Sophian,
Thales

12 jours

temps moyen pour trouver un premier emploi

94%

des jeunes diplômés sont en activité 3 mois après la sortie de l'école

99,5%

des jeunes ingénieurs diplômés sont en activité un an après la sortie de l'école

13,5%

d'entre eux préparent une thèse dans un laboratoire (statut doctorant salarié)

Nos RECRUTEURS

Airbus Group, Akka Technologies, Alten, Altran, Amazon Web Services, ArianeGroup, Asobo Studio, Astek, Atos, Ausy, Betclic, Betomorrow, BNP Paribas, Bouygues Telecom, Capgemini, Cdiscount, CEA, CGI, Crédit Agricole, Dassault, Devoteam, EDF, Ekino, Expleo, Groupe SII, IBM, Lectra, MBDA, Meritis, Michelin, Ministère des Armées, Naval Group, Nokia, NXP Semi Conductors, Onet Technologies, Orange, RATP Smart Systems, Safran, Scalian, Segula, Serma, SNCF, Société Générale, Sogeti, Sophia Genetics, Sopra Steria, ST Microelectronics, Talan, Technology & Strategy, Tehtris, Thales, Total, Ubisoft, Wavestone, WorldCast Systems, 4SH, etc.



Un réseau d'ingénieurs diplômés actif et dynamique

L'association AIDEM a pour but de rassembler les 9000 ingénieurs diplômés de l'ENSEIRB-MATMECA, de favoriser leur insertion professionnelle et de valoriser leur parcours. Elle est regroupée en pôles régionaux, dont un à l'international. L'AIDEM, en contact permanent avec les entreprises, diffuse de nombreuses offres d'emplois via son site internet.

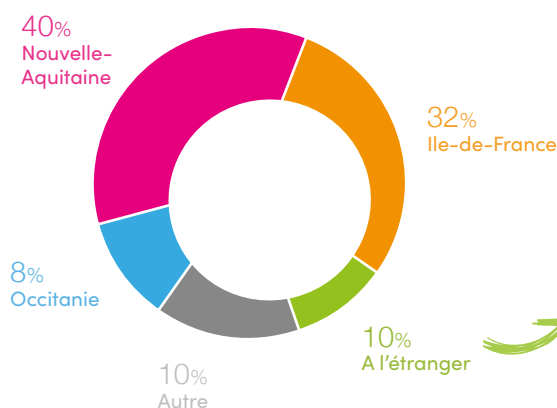
www.aidem-asso.fr

ZOOM SUR

L'opération Parrain-référent : tisser des liens entre élèves et anciens

Cette opération vous permet d'être parrainé par un ingénieur diplômé de l'école pendant toute la durée de votre scolarité et ainsi bénéficier de conseils sur le CV, l'orientation, les entretiens et d'aide dans la recherche d'un stage. Grâce à ces liens, vous pourrez vous constituer un réseau professionnel depuis l'école et favoriser ainsi votre insertion professionnelle.

Où travaillent nos DIPLÔMÉS ?



Près de 7 élèves sur 10

trouvent un emploi avant leur sortie de l'école

38 400 €

saire moyen brut annuel à l'embauche en France

20%

des ingénieurs travaillent dans l'aéronautique (en secteur indirect)

Une école qui forme des ingénieurs du monde

L'école vous accompagne dans votre mobilité chez ses 140 partenaires

- Semestres académiques
- Soutien financier personnalisé
- Stages de recherche
- Doubles diplômes

Des partenariats de choix



AFRIQUE DU SUD

Stellenbosch University



ALLEMAGNE

Technische Universität Berlin



ARGENTINE

Universidad de Buenos Aires



AUSTRALIE

University of Technology Sydney (UTS)
Royal Melbourne Institute of Technology (RMIT)



BRÉSIL

Universidade Federal do Paraná (UFPR), Curitiba



CANADA

École de Technologie Supérieure (ETS), Montréal



CORÉE DU SUD

Pohang University of Science and Technology (POSTECH)



ÉTATS-UNIS

University of California
University of Cincinnati



ESPAGNE

Universidad del País Vasco



ITALIE

Università di Parma
Università degli Studi di Milano



JAPON

Keio University
Chūbu University



NOUVELLE-ZÉLANDE

University of Canterbury, Christchurch



PANAMÁ

Universidad Tecnológica de Panamá (UTP)



RÉPUBLIQUE TCHÈQUE

Czech Technical University (CTU), Prague



ROYAUME-UNI

Sheffield Hallam University



RUSSIE

TUSUR, Tomsk, Sibérie



SUÈDE

Chalmers University of Technology

Jérôme



Mon double-diplôme à l'École de Technologie Supérieure (ETS) de Montréal est une expérience internationale que je souhaite à tout le monde de vivre. C'est l'opportunité de découvrir un nouveau pays tout en

complétant son parcours d'études par un deuxième diplôme avec des thématiques parfois différentes de celles proposées à l'ENSEIRB-MATMECA. J'avais vraiment envie de suivre un double-diplôme au Canada, ce qui m'a permis ensuite de travailler dans le domaine de la recherche en réalisant mon PFE à l'ETS.

**100% de
nos élèves
réalisent une expérience
à l'international
de plus de 12 semaines**

Le CENTRE DE RESSOURCES EN LANGUES, lieu d'échanges et de communication

- L'anglais comme 1^{ère} langue obligatoire : **niveau B2 minimum pour valider le diplôme**

- Une 2^{ème} langue obligatoire au choix, un atout supplémentaire : **allemand, chinois, espagnol, italien, japonais, portugais, français pour les élèves-ingénieurs non francophones**

- Soutenances en anglais, concours d'éloquence en anglais, etc.



Aquimob.fr Une demande unique de financement pour un ensemble d'aides : Ministère, Conseil régional, Europe et établissement.

L'école est membre des **réseaux Ampère** (Agence pour la mutualisation de la Promotion des Ecoles) et **Polyméca**

Un **Service des Relations Internationales** qui accompagne individuellement et est en contact permanent avec les élèves-ingénieurs pour une mobilité plus sécurisante.

EUR-ACE* Accréditation des formations d'ingénieurs en Europe

Découvrez le monde en toute sérénité avec votre école !



Nitika

C'est à Chalmers, en Suède que j'ai effectué mon semestre académique. Découverte d'un système académique totalement différent du système français, un campus magnifique tel qu'on les voit dans les films, pratique de l'anglais en cours mais également comme langue d'échange avec mes amis européens..., découverte d'une culture différente, d'un peuple accueillant, de paysages magnifiques en Suède, en Norvège, au Danemark et même de la Laponie Finlandaise à Noël... Je n'aurais jamais imaginé vivre une aussi belle expérience !



Malek



Pour mon stage de troisième année, je suis partie au Massachusetts, aux Etats-Unis. J'ai travaillé pendant plus de 5 mois au centre de recherche de Schlumberger, multinationale de services et équipements pétroliers.

Malgré la situation sanitaire critique, j'ai eu un très bon encadrement et des liens avec une grande partie des membres de l'équipe, ce qui m'a permis de découvrir un nouvel environnement de travail et d'élargir mes connaissances dans le domaine des communications numériques, en participant à la mise en place d'un système de communications numériques sous-marin. »



25% d'élèves étrangers

28
nationalités
différentes



1 club
d'accueil des
élèves étrangers :
Clubee



Pour connaître les partenaires internationaux de l'école :

➔ bit.ly/enseirb-matmeca-mobilite-internationale



Chercher, Innover,

Une formation adossée à la RECHERCHE

2 Groupements d'intérêts scientifiques (GIS)

ALBATROS *ALliance Bordeaux Universities And Thales Research in aviOnics*

SCRIME *Studio de Création et de Recherche en Informatique et Musique Electroacoustique*

Nos filières de formation bénéficient d'un environnement scientifique et académique d'excellence qui favorise l'apprentissage, la transmission des savoirs et le croisement des compétences. Nos enseignants-chercheurs mènent des travaux de recherche dans 4 laboratoires mixtes de recherche communs avec l'université de Bordeaux et le CNRS. De plus, l'école s'appuie sur un partenariat fort avec le centre Inria Bordeaux - Sud-Ouest.

Cet environnement irrigue nos filières de formation sur le plan thématique par des connaissances et des savoirs produits par les chercheurs et sur le plan méthodologique portant notamment sur la démarche scientifique de l'ingénieur.

2 Laboratoires communs

avec le Groupe PSA & ST Microelectronics

10 brevets par an en moyenne, déposés par les enseignants-chercheurs de l'ENSEIRB-MATMECA



Laboratoire de l'Intégration du Matériau au Système
Électronique, Traitement du signal et Automatique
www.ims-bordeaux.fr



Laboratoire Bordelais de Recherche en Informatique
Informatique
www.labri.fr



Institut de Mécanique et d'Ingénierie de Bordeaux
Mécanique des fluides et des solides
www.i2m.u-bordeaux.fr



Institut de Mathématiques de Bordeaux :
Mathématiques appliquées
www.math.u-bordeaux.fr



Centre de recherche Inria Bordeaux - Sud-Ouest
Informatiques, mathématiques
www.inria.fr/bordeaux

Les laboratoires d'adossement de l'école représentent :

580
enseignants-chercheurs & enseignants

14,8M
de contrats de recherche annuels

535
doctorants

Plusieurs centaines
de publications par an

A l'issue de mon stage de fin d'études, j'ai eu l'opportunité de réaliser une thèse CIFRE au sein de Naval Group en partenariat avec l'institut Pprime. Cette thèse axée sur l'étude de phénomènes transitoires au sein de condenseurs embarqués me permet d'aborder le milieu de la recherche dans un contexte industriel et dynamique. Entre recherche, modélisation numérique et expérimentation, mes travaux sont variés et en lien avec des enjeux industriels concrets et actuels. Ma formation à l'ENSEIRB-MATMECA dans la filière Mathématique et Mécanique m'a fourni une base solide de connaissances que je peux enrichir et approfondir chaque jour via mes travaux mais aussi en échangeant avec des personnes qualifiées et passionnées.



Créer

20 start-ups
créées par
des ingénieurs diplômés
de l'ENSEIRB-MATMECA
lors des 3 dernières années

Développer L'ESPRIT D'ENTREPRENDRE

L'entrepreneuriat constitue un enjeu économique et politique majeur. Il permet de favoriser la naissance d'entreprises innovantes, contribuant ainsi à la création de valeur au niveau local et national. En tant qu'acteur du développement économique et sociétal durable, la finalité de notre action est de contribuer à la formation des entrepreneurs de demain.

Le parcours entrepreneuriat a pour but d'encourager, de soutenir et d'accompagner les élèves-ingénieurs ayant la volonté de créer leur entreprise.

Les 24h Sit'Innov : Deux jours de sensibilisation à l'entrepreneuriat pour toutes les premières années.

L'incubateur Sit'Innov : Bénéficier d'une structure et d'un accompagnement pour les porteurs de projets dans la maturation des différentes composantes de leur business model.

Année de spécialisation « Ingénieur entrepreneur en projets innovants » : Acquérir des compétences clés dans les domaines de la créativité et de la gestion de projets innovants.

Le Diplôme d'Établissement « Passeport pour entreprendre » : Maturer son projet sur une période d'une année universitaire après l'obtention d'un diplôme.

Sit'Innov
incubateur étudiant
Bordeaux INP

**Thomas,
DRIK**



Mon idée a été d'agir pour réduire les déchets plastiques et particulièrement l'utilisation de bouteilles plastiques. Le Drik est un distributeur automatique de boissons qui permet de se servir avec son propre contenant. L'ENSEIRB-MATMECA m'a aidé à développer ce projet écologique en mettant à disposition des formations intéressantes en économie et sur le monde de l'entreprise. En intégrant l'incubateur Sit'Innov, je suis en contact avec d'autres étudiants entrepreneurs qui me conseillent sur ce projet et me partagent leur expérience. L'accompagnement est judicieux et adapté par la mise en place d'un calendrier qui me permet d'anticiper et d'organiser mon temps pour ne pas impacter ma formation d'ingénieur.

EirLab
Le FabLab high-tech de
l'ENSEIRB-MATMECA - Bordeaux INP

Un lieu d'innovation : EirLab, le FabLab de l'ENSEIRB-MATMECA

Un espace ouvert
de **400m²**

Julien Alalli
Fab Manager EirLab

EirLab réunit une communauté aux compétences multiples et complémentaires autour de la création d'objets de hautes technologies : robotique, domotique, drone, etc. C'est aussi un espace de rencontres entre les élèves-ingénieurs, les enseignants, les entreprises et bien entendu le grand public.

Objectifs du FabLab : Faire émerger des projets innovants et transverses. Grâce aux équipements et outils mis à la disposition de ses usagers, il permet le prototypage rapide d'objets innovants et ludiques et constitue un espace de travail collaboratif favorisant le partage. Les usagers ont à leur disposition les équipements de pointe pour concrétiser leurs idées de projets et réaliser des prototypes concrets (imprimantes 3D, découpe et gravure laser, fraiseuses, etc.).

Public concerné : élèves-ingénieurs, enseignants/chercheurs, entreprises, lycéens, clubs et associations de l'école...

EirLab participe à l'organisation de la Robocup 2023 Bordeaux et aide à la progression de l'équipe SSL NAMEC multi-établissements !

Des projets innovants et transverses

[Equipements] De nouveaux investissements en 2022 : interfaces neuronales, imprimante PCB, son 360, etc.

[Module Makers] Ce module d'enseignement optionnel est destiné aux élèves de 2ème année des filières Informatique et Electronique de l'ENSEIRB-MATMECA.

[Persévérans] Le projet Persévérans (PERSEVERance scolaire avec/par les Objets NumériqueS) a pour objectif de mesurer l'efficacité des technologies numériques dans l'enseignement pour renforcer la persévérance scolaire.

[COVID-19] EirLab s'est mobilisé avec d'autres structures (CapSciences, ENSAM, Coh@bit...) pour réaliser des visières de protection en impression 3D.



Réaliser et concrétiser des défis aéronautiques et spatiaux.

Construire un robot pour concourir à la coupe de France de robotique

Acheminer du matériel scolaire jusqu'au Maroc

Hisser les équipes de l'école au meilleur niveau

L'engagement associatif

un atout pour nos élèves-ingénieurs

3 ans d'études à l'ENSEIRB-MATMECA, ce n'est pas seulement des cours mais c'est aussi une vie étudiante riche en activités culturelles, sportives, humanitaires et festives avec plus de 40 clubs et associations qui permettent de mettre en valeur les talents de nos élèves-ingénieurs, et qui facilitent l'intégration de tous.

BUREAU DES ÉLÈVES

 BDE Enseirb-Matmeca

Tout au long de l'année, le BDE vous accueille et organise de nombreuses manifestations pour favoriser le sentiment d'appartenance à l'école. Il coordonne l'ensemble de la vie associative.

+ d'infos : bde.eirb.fr
ou consultez la plaquette Alpha sur enseirb-matmeca.bordeaux-inp.fr/fr/vie-campus-vie-associative



Rakel
Présidente BDE 2020/2021

La vie associative est un point fort de l'école nous permettant de développer de nombreuses compétences comme organiser des événements, gérer un budget, planifier des réunions. De plus, la situation actuelle m'a permis d'apprendre à m'adapter et à innover. Le grand nombre de clubs et d'associations permet à n'importe quel élève de trouver sa place dans la vie associative. J'ai choisi d'être présidente du BDE pour l'expérience humaine et l'enrichissement personnel que cela représente. Je suis heureuse de ce choix qui m'a permis de rencontrer de nombreuses personnes et de développer différentes aptitudes nécessaires à la vie professionnelle.

Les associations

- **Bureau Des Sports** : il anime les activités sportives et coordonne les compétitions interuniversitaires
- **Bureau Des Arts** : il anime et coordonne les activités culturelles et artistiques de l'école
- **AEI** : la junior entreprise
- **Solid'Eirb** : l'association humanitaire
- **Eirbware** : l'assistance informatique des élèves de l'école
- **Eirbot** : l'association de robotique
- **EirSpace** : l'association aéronautique et spatiale

Les clubs

- Théâtre
- Oenologie
- Supporters
- Gala
- Muzik'O Rama
- Photo
- Vidéo
- Mix
- Clubee
- Cin'Eirb
- Fanfare
- Danse
- Pompoms
- Cuisine
- Zik
- GCC
- etc.

Louis
Président AEI 2020/2021

La présidence de la Junior-Entreprise Aquitaine Électronique Informatique a été une expérience très riche et forte en moments exceptionnels. Nous avons continué de démarcher des clients, d'entreprendre des projets avec eux, de nouer de nouveaux partenariats avec d'autres Juniors Entreprises de France, d'améliorer nos processus internes pour gagner en efficacité, de former des étudiants, tout ceci malgré les conditions sanitaires ! Il y a eu certes des échecs, des désillusions, mais nous avons réagi et nous nous sommes adaptés en conséquence. Pour ça, je suis fier du mandat 2020-2021. Merci aux anciens qui nous ont conseillés, merci à tous les membres du mandat 2020-2021 et merci AEI !



AEI : LA JUNIOR-ENTREPRISE de l'ENSEIRB-MATMECA

Fondée en 1987, classée parmi les 30 meilleures junior-entreprises de France en 2017 et membre de la Confédération Nationale des Junior-Entreprises (CNJE), AEI permet aux élèves :

- D'appliquer concrètement dans le monde professionnel les connaissances et compétences acquises en cours.
- De développer des compétences complémentaires dans les domaines du management, de la communication, de la prospection et du travail en équipe.

4 domaines de compétences

- Électronique
- Informatique
- Télécommunications
- Modélisation mathématique et mécanique

 Aquitaine Electronique Informatique

 AEI - Aquitaine Electronique Informatique



Sport et réussites de nos élèves-ingénieurs !

Le sport, c'est toute l'année, pour tous

POUR VOUS DÉPENSER, DÉCOUVRIR, PROGRESSER, PARTAGER ET VOUS SURPASSER.

De nombreuses formules et rendez-vous sont proposés toute l'année par le Centre de Ressources des Activités Physiques et Sportives de l'ENSEIRB-MATMECA en relation avec le BDS de l'école.

- **FORMATION pour tous** : élèves et personnels pour une pratique encadrée.
- **HAUT NIVEAU** : pour concilier cursus universitaire et projet sportif, aménagement possible de la scolarité.
- **COMPÉTITION** : au niveau académique avec les associations sportives des écoles ; au niveau national et international au sein de l'association sportive de Bordeaux INP.
- **STAGES - SORTIES - ANIMATIONS** : tout au long de l'année, le bureau des sports vous organise des sorties (plages, élastique, nature, escalade, ski), des tournois sportifs, etc.
- **NUITS SPORTIVES** : ne ratez pas les événements organisés par les services des sports tout au long de l'année (rugby, badminton, soccer, volley, escalade, basket, etc.).

Jérémy

Grâce à l'aide d'une équipe pédagogique à l'écoute, j'ai pu très facilement concilier études et épanouissement sportif. En effet, cet encadrement m'a permis de poursuivre mon cursus en Mathématique et Mécanique tout en conservant mon niveau international en Wakeboard, que ce soit en tant que sportif ou que juge-arbitre. Cette expérience unique est un véritable atout pour mon avenir professionnel.

 Centre de Ressources
Sport Bordeaux INP

Nos élèves-ingénieurs ont du talent

Chaque année, les élèves-ingénieurs de l'ENSEIRB-MATMECA se distinguent par leurs projets et leur engagement. Ils participent activement à de nombreux défis et concours à l'échelle nationale et internationale, avec de grands succès, comme par exemple :

Ma thèse en 180 secondes, finale régionale Bourgogne Franche-Comté : le 2ème prix pour une ingénieure diplômée de l'ENSEIRB-MATMECA

Rita Meziati Sabour, ingénieure diplômée de la filière Électronique de l'ENSEIRB-MATMECA, doctorante au laboratoire ImViA, a obtenu le deuxième prix de la finale régionale Bourgogne Franche-Comté du concours Ma thèse en 180 secondes, avec son sujet de thèse « Reconnaissance d'états émotionnels en utilisant des signaux physiologiques sans contact » (mars 2021).

Lancement du ballon sonde Eirballoon

Dans le cadre du centenaire de l'ENSEIRB-MATMECA, un ballon-sonde a été développé et lancé par un groupe d'élèves-ingénieurs de l'école. Ce projet pédagogique a eu pour mission d'envoyer un ballon-sonde à 30km d'altitude afin de prendre des mesures atmosphériques retransmises en direct au sol ainsi que des images (janvier 2021).

Hackathon Cybersécurité « La Gironde contre-attaque »

L'équipe RSR de l'ENSEIRB-MATMECA a remporté ce hackathon, organisé par le département de la Gironde, et au cours duquel des élèves ingénieurs se sont livrés, autour de scénarios informatiques, à une « cyber-guerre » (janvier 2021).

Wavegame, le challenge Cybersécurité by Wavestone

LL'équipe OKBoomeirb de l'ENSEIRB-MATMECA a terminé sur la première marche du podium lors du challenge inter-écoles Cybersécurité, organisé par Wavestone (octobre 2020).



L'école encourage fortement ces initiatives. La participation à certains de ces concours peut être incluse dans la formation des élèves et peut se substituer à certains projets.

L'ENSEIRB-MATMECA

en quelques chiffres...

25 000m²

au service de
la pédagogie



Ecole publique :

601€

tarif en vigueur : rentrée 2020

+ Contribution de Vie Etudiante et de Campus : 92€
(À verser au CROUS par les étudiants non boursiers, inscrit en formation initiale)

Etudiants extracommunautaires : 3 770€
(droits d'inscription fixés par l'arrêté du 19 avril 2019 modifié par la circulaire N°2020-0012 de la DGESIP)

98

enseignants et
enseignants-chercheurs



330

enseignants vacataires
dont **140** intervenants
industriels

50

personnels
administratifs
et techniciens



Plus de 1 200

élèves-ingénieurs



Les ambitions de l'école à horizon 2022

- Favoriser la mobilité internationale, en stage, en semestre académique ou en double diplôme.
- Poursuivre l'accompagnement et le suivi des élèves-ingénieurs pour favoriser leur réussite.
- Développer l'innovation au travers de projets pédagogiques, du FabLab, du parcours entrepreneuriat et de la participation à des concours et défis.
- Faire évoluer en permanence les enseignements, en favorisant la pédagogie par projets et les innovations pédagogiques, grâce à un écosystème associant les entreprises hébergées et le FabLab, qui permettent l'émergence de nouvelles thématiques (big data, intelligence artificielle, etc.).
- Consolider l'excellente insertion professionnelle de nos élèves-ingénieurs, en s'appuyant sur l'AIDEM (Association des Ingénieurs Diplômés de l'ENSEIRB-MATMECA) et nos partenaires industriels.



Pyrénées



Saint-Emilion



Place de la Victoire,
Bordeaux



Nouvelle -Aquitaine

+ de 180 000 étudiants*

11 pôles de compétitivité

70 clusters (CCI Nouvelle-Aquitaine)

1^{ère} région française par ses dépenses en **Recherche et Innovation***

3^{ème} région économique française*

5^{ème} région française pour la **création d'entreprises***

Conseil régional de Nouvelle-Aquitaine

Cabanes tchanquées,
Arcachon



Le Pont de Pierre,
Bordeaux



Bordeaux

9^{ème} ville étudiante
de France*

* L'Étudiant

Place de la Bourse, Bordeaux



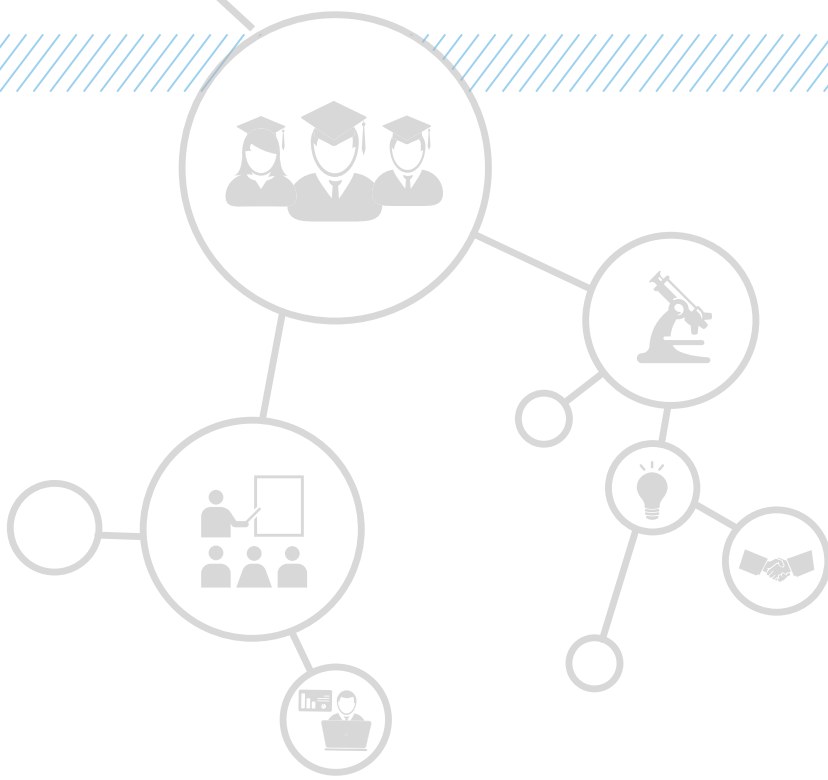
Le miroir d'eau, Bordeaux



La Cité du Vin, Bordeaux



BORDEAUX
PORT DE LA LUNE
PATRIMOINE
MONDIAL
WORLD HERITAGE



ÉCOLE NATIONALE SUPÉRIEURE
D'ÉLECTRONIQUE, INFORMATIQUE,
TÉLÉCOMMUNICATIONS, MATHÉMATIQUE
ET MÉCANIQUE DE BORDEAUX

Domaine universitaire

1 av. du Dr Albert Schweitzer
BP 99 - 33402 Talence cedex

Tél. : 05 56 84 65 00
Fax : 05 56 37 20 23

com@enseirb-matmeca.fr

 Enseirb-Matmeca

 ENSEIRBMATMECA

 ENSEIRB-MATMECA

 enseirbmatmeca.bxinp

enseirb-matmeca.bordeaux-inp.fr



en association avec

