

ACCÉDEZ À PLUS DE
**35 ÉCOLES
D'INGÉNIEURS
PUBLIQUES**
SUR CONTRÔLE CONTINU

La Prépa des **INP**

UN
AUTRE STYLE
DE **PRÉPA**

BORDEAUX

CLERMONT-FERRAND

GRENOBLE

NANCY

POINTE-À-PITRE
GUADELOUPE

SAINT-DENIS
DE LA REUNION

TOULOUSE

VALENCE


**RÉPUBLIQUE
FRANÇAISE**
*Liberté
Égalité
Fraternité*

**La Prépa intégrée
du Groupe INP**

UN CURSUS ACCESSIBLE AUX BACHELIERS SCIENTIFIQUES

QU'EST-CE QUE LA PRÉPA DES INP ?

La Prépa des INP est une formation en deux ans à l'issue de laquelle vous pouvez intégrer une des 36 écoles d'ingénieurs du Groupe INP, sur contrôle continu.



DEUX ANS POUR CONSTRUIRE VOTRE PROJET PROFESSIONNEL

Pour bien choisir votre école d'ingénieurs, nos équipes vous font découvrir :



LES MÉTIERS

Vous aurez l'occasion de rencontrer de jeunes ingénieurs dans des domaines tels que l'aéronautique, l'informatique, l'énergétique, l'environnement, la chimie... qui viendront vous parler de leur métier.



LES ÉCOLES DU GROUPE INP

Au cours de votre cursus, nous vous présenterons les écoles du Groupe INP que vous pouvez intégrer et vous en visiterez certaines.



Vous rencontrerez des étudiants de ces écoles pour discuter avec eux et affiner votre choix de formation.



LES ENTREPRISES

Six à huit semaines de stage vous permettront de comprendre l'organisation et le fonctionnement d'une entreprise, et réaliser une mission concrète.

8 CAMPUS EXCEPTIONNELS POUR ÉTUDIER

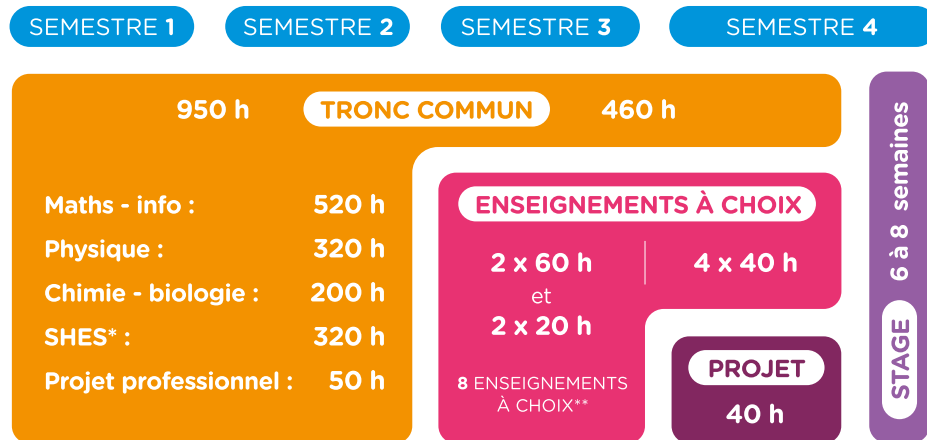


UN CURSUS GÉNÉRALISTE ET VARIÉ

UN ENSEIGNEMENT POUR VOUS DONNER DE SOLIDES BASES SCIENTIFIQUES ET UNE CULTURE GÉNÉRALE OUVERTE SUR LE MONDE

Le cycle est composé d'un tronc commun sur quatre semestres auquel se rajoutent des enseignements à choix en deuxième année. Les contenus des enseignements sont adaptés aux nouveaux programmes du bac 2021. Les sciences appliquées, la simulation et la modélisation numérique y ont une large place.

Un projet pluridisciplinaire et un stage clôturent les deux années de La Prépa des INP.



* SHES : Sciences humaines économiques et sociales (culture générale - économie - 2 langues vivantes - sport).

** ENSEIGNEMENTS À CHOIX PARMI : Mathématiques - Physique - Chimie - Biologie - Sciences de l'ingénieur - Informatique - Géosciences - Mécanique - Matériaux - Électronique - Génie industriel - Écologie - Génie des procédés.

MOBILITÉ POSSIBLE ENTRE LES 8 CAMPUS ENTRE LA PREMIÈRE ET LA DEUXIÈME ANNÉE.

UNE FORMATION QUI PRÉPARE LES INGÉNIEURS DE DEMAIN



Vous forgerez votre corps et votre esprit

À La Prépa des INP, vous découvrirez les sciences humaines, économiques et sociales. Le sport fait partie intégrante de la formation, contribuant à développer vos capacités de futur manager.



Vous serez préparé à travailler dans un contexte international

À travers l'enseignement de deux langues vivantes obligatoires dont l'anglais. Si vous n'avez appris qu'une langue vivante, vous débuterez l'apprentissage d'une seconde langue.



Votre admission dans les écoles

L'admission en école s'effectue sur la base du contrôle continu, par interclassement des élèves de tous les campus de La Prépa des INP.

Toutes les écoles sont accessibles quel que soit le campus de La Prépa d'origine.

UNE PÉDAGOGIE INNOVANTE

Nos enseignements s'appuient sur des méthodes et des équipements innovants, ainsi que des enseignements en ateliers et travaux dirigés dans des salles ou des amphis connectés.



UN SUIVI PERSONNALISÉ

Nos équipes pédagogiques vous accompagnent durant les cours, les enseignements dirigés, les travaux pratiques et le tutorat, pour que vous puissiez exprimer pleinement votre potentiel. Vos enseignants vous conseillent et vous aident à progresser.

VOUS CONNAÎTREZ LE MONDE PROFESSIONNEL

Le stage, obligatoire pour tous les élèves de 2e année et d'une durée de six à huit semaines, est effectué soit en entreprise, soit en laboratoire, en France ou à l'étranger. À l'issue de ce stage, un rapport ainsi qu'une soutenance orale vous seront demandés.

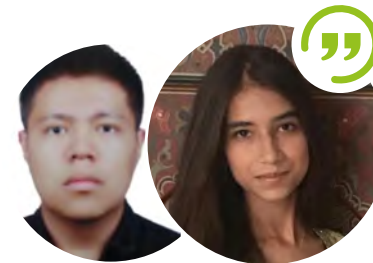
LÉA

« J'ai effectué mon stage au sein d'un centre d'études techniques agricoles. Mes missions ont été variées : réalisation de tests sur des fruits en laboratoire et accompagnement d'un ingénieur agronome sur le terrain pour la détection de maladies végétales. J'ai découvert le secteur agricole et j'ai maintenant une vision concrète du métier. »

THIBAUT

« J'ai été accueilli en stage chez un fabricant d'automatismes et d'armoires électriques, pour l'équipement des ascenseurs ou remontées mécaniques. Mon poste d'ouvrier dans un atelier a consisté à fabriquer des coffrets, faire du câblage, des perçages et des taraudages. Ce stage m'a appris des notions techniques en électricité et d'acquérir plus d'habileté avec les outils. J'ai également découvert le fonctionnement d'une entreprise dans le domaine industriel. »

TÉMOIGNAGES DE PARCOURS



IMANE et MIGUEL

La Prépa des INP accueille des élèves du monde entier, qui doivent maîtriser la langue française pour suivre l'enseignement dispensé en français.

Imane (bac marocain sciences mathématiques A) ainsi que Miguel (Bac « S » dans un Lycée Français au Mexique) ont choisi La Prépa des INP pour son accès sans concours aux écoles du Groupe INP :

« Nous avons réussi à nous adapter rapidement à un rythme de travail soutenu et régulier, grâce à l'ambiance familiale, la solidarité entre élèves, et la disponibilité des enseignants, et une bonne dose de motivation ! »



AMBRE

La formation très pluridisciplinaire de La Prépa des INP a comme conséquence une parité filles-garçons qui se fait naturellement lors du recrutement.

« Ici, on est autant de filles que de garçons ! J'apprécie vraiment l'ambiance de travail.

De plus, cette prépa permet de se consacrer à des projets individuels ou associatifs, même si les études et le travail personnel restent la priorité, car l'objectif est d'intégrer une école d'ingénieurs du Groupe INP ! »



ESTELLE et AHMED

Des séances de soutien en maths et en physique permettent aux élèves de 1re année d'être aidés par des élèves de 2e année, ou par les enseignants.

Estelle (1^{re} année) : « Les séances de soutien m'ont permis de poser les questions que je n'avais pas eu le temps ou osé poser en cours et de revoir des éléments du programme. »

Ahmed (2^e année) : « J'ai appris à expliquer simplement des raisonnements compliqués, à approfondir certaines notions, et j'ai donné des petits conseils pour progresser. »

FORMER LES INGÉNIEURS À RELEVER LES GRANDS DÉFIS DE NOTRE SOCIÉTÉ

LE GROUPE INP DIPLÔME CHAQUE ANNÉE 1 INGÉNIEUR SUR 6



LE GROUPE INP

Premier réseau d'écoles publiques d'ingénieurs

- **Plus de 35 grandes écoles publiques** habilitées par la CTI (Commission des Titres d'Ingénieur), réparties sur les cinq campus de Bordeaux, Clermont-Ferrand, Grenoble, Nancy et Toulouse.
- **Plus de 28 000 étudiants** bénéficiant de formations de haut niveau dans des domaines variés et dont les établissements sont fortement adossés à la recherche (93 laboratoires de recherche).
- **Un accès diversifié** aux écoles du Groupe et notamment par La Prépa des INP.
- Des **possibilités de parcours croisés** (1 à 2 semestres au sein d'une autre école du Groupe).
- **1 680 accords de coopération** avec des universités étrangères réputées.
- Un réseau de plus de **175 000 diplômés** en activité.
- Une **excellente insertion** : moins d'**1 mois** en moyenne pour trouver son **1^{er} emploi**.
- Plus de **200 étudiants** sous statut entrepreneur.



www.groupe-inp.fr

PRINCIPAUX DOMAINES DE FORMATION PROPOSÉS PAR LES ÉCOLES



AÉRONAUTIQUE ET SPATIAL

- › Chaîne logistique
- › Gestion de projet
- › Maintenance
- › Systèmes embarqués
- › Systèmes industriels
- › Systèmes de production



AGRICULTURE ET AGRONOMIE

- › Agroalimentaire
- › Agriculture durable
- › Environnement et territoires
- › Sciences de la vie
- › Management
- › Marketing



CHIMIE ET SANTÉ

- › Agroalimentaire
- › Biologie
- › Biotechnologies
- › Chimie
- › Cosmétique
- › Formulation
- › Pharmacie
- › Procédés
- › Santé



CONSTRUCTIONS ET INFRASTRUCTURES

- › Construction
- › Génie civil
- › Infrastructures
- › Superstructures



EAU, ENVIRONNEMENT, ÉNERGIE ET CLIMAT

- › Développement durable
- › Énergies pétrolières / gaz
- › Énergie nucléaire
- › Énergies renouvelables
- › Environnement
- › Géothermie
- › Gestion de l'eau
- › Traitement des déchets
- › Météorologie
- › Climat



ÉLECTRONIQUE, SYSTÈMES ÉLECTRIQUES ET AUTOMATIQUE

- › Automatique
- › Électricité et réseaux électriques
- › Électronique
- › Électrotechnique
- › Systèmes embarqués



MATÉRIAUX

- › Bois et papier
- › Céramique
- › Fibres et textiles
- › Métallurgie
- › Polymères et composites



NUMÉRIQUE : INFORMATIQUE

- › Cybersécurité
- › Informatique
- › Intelligence artificielle et cognitive
- › Réseaux
- › Télécoms
- › Traitement du signal



NUMÉRIQUE : MATHÉMATIQUES ET SCIENCES DES DONNÉES

- › Big Data
- › Maths appliquées
- › Modélisation
- › Sciences des données
- › Statistiques



MÉCANIQUE ET ROBOTIQUE

- › Mécanique
- › Mécatronique
- › Micromécanique
- › Robotique / cobotique



PHYSIQUE

- › Physique
- › Acoustique
- › Atome, noyau, particules
- › Cristallographie
- › Optique, lasers
- › Plasmas
- › Qnantronique
- › Spectroscopies



SYSTÈMES INDUSTRIELS ET D'INFORMATION

- › Chaîne logistique
- › Communication et marketing
- › Gestion de projet
- › Management
- › Sécurité industrielle
- › Systèmes d'information
- › Systèmes industriels
- › Systèmes de production

Liste des écoles téléchargeable sur le site internet du Groupe INP :



UNE PRÉPA OUVERTE À TOUS

FUTURS BACHELIERS ARTISTES ET SPORTIFS DE HAUT NIVEAU

Des aménagements de cursus peuvent être mis en place dans certains cas.

L'AMÉNAGEMENT DU CURSUS POUR LES ARTISTES



- Vous êtes inscrit au Conservatoire National de Musique (ou équivalent) pour la musique, la danse, le chant, le théâtre ou les arts graphiques...



LISON
Saxophone

« Je pratique la musique depuis mon plus jeune âge ! J'ai donc postulé à La Prépa des INP où j'ai été admise pour étudier

les sciences de l'ingénieur, ainsi qu'au conservatoire de Grenoble, en Cycle CEPI-saxophone.

Je suis hyper contente de ce double statut : j'ai trouvé mon équilibre entre cours et musique, grâce à l'aménagement du cursus en 3 ans. Je trouve que l'environnement de La Prépa et celui du Conservatoire sont très complémentaires. »

L'AMÉNAGEMENT DU CURSUS POUR LES SPORTIFS DE HAUT NIVEAU



- Vous êtes inscrit sur les listes du Ministère de la Santé, de la Jeunesse et des Sports (Élite, Sénior, Jeune).
- Vous avez intégré un pôle France, un pôle espoir ou un centre de formation de club.
- Vous participez à des compétitions de niveau national dans votre discipline avec un volume d'entraînement hebdomadaire important.



NAO
Escalade de difficulté, bloc, combiné et en falaise

Pôle France Escalade

« Je découvre très jeune l'escalade avec ma famille. Après 6 ans de progression dans un club local et un titre de Champion de France de difficulté, je décide l'année de mon bac, de me faire une place dans le circuit international sénior, tout en poursuivant des études scientifiques.

Afin d'allier études et sport de haut niveau, je rejoins donc La Prépa des INP en parallèle avec le Pôle France Olympique : je réalise ainsi mes premières demi-finales en Coupe du Monde senior 2 ans plus tard, ainsi qu'une 3ème place aux championnats de France sénior.

Mon objectif est de continuer à mener de front études et sport au plus haut niveau, afin d'obtenir un diplôme d'ingénieur qui me permettrait de travailler à la conception de matériel sportif utilisé en escalade. »

NOUS VOUS PROPOSONS :

- Un aménagement du cursus sur 3 ans pour les artistes et sportifs de haut niveau à Grenoble, Nancy, Toulouse et Valence au cas par cas.
- Un suivi personnalisé tant au niveau pédagogique que de l'activité sportive ou artistique pratiquée.

COMMENT EN BÉNÉFICIER ?

Vous devez en faire la demande lors du dépôt de votre candidature sur **parcoursup**. Attention, vous devez choisir comme site d'entretien la ville la plus adaptée à votre activité. Votre demande sera examinée par une commission de La Prépa des INP.

Plus d'informations sur le statut et sur le dossier de candidature artiste ou sportif de haut niveau à préparer :

www.la-prepa-des-inp.fr/artistes-sportifs

LES SERVICES AUX ÉTUDIANTS

Les établissements proposent de nombreux services aux étudiants pour faciliter leur vie et les aider en cas de difficulté.

EN SITUATION DE HANDICAP



Les établissements du Groupe INP s'engagent à faciliter l'insertion et la réussite des étudiants en situation de handicap. Des aménagements d'études et d'examen peuvent être mis en place sur proposition du médecin universitaire.

Ces aménagements peuvent être des aides humaines (tutorat, preneur de notes, ...), des aménagements d'examen (temps supplémentaire, secrétaire, utilisation d'ordinateur, ...) et des aides pédagogiques (matériel ou support pédagogique adapté).

CORALLINE

« Dès mon arrivée à La Prépa des INP, j'ai reçu un accueil chaleureux et de très bonne qualité. Cette année a été enrichissante et les aménagements proposés m'ont permis de suivre mes études dans les meilleures conditions, malgré la fatigue. J'ai bénéficié de l'aménagement de la scolarité en 3 ans, d'un scripteur pour les examens, d'un preneur de notes pour les cours et de la mise à disposition d'une pièce de repos dans les locaux de La Prépa. »

LA VIE ÉTUDIANTE : LES ASSOCIATIONS

La vie étudiante à La Prépa des INP a toute sa place. Elle est riche, variée et solidaire.



SÉLÈNE

Association pour l'organisation des olympiades inter-Prépa des INP

« Trois jours, dans un campus différent chaque année, du sport, des soirées et un trophée. Tu vivras les Olympiades, moment attendu et préparé tout au long de l'année.

Tu y porteras les couleurs de ta ville sur les terrains avec tes pompoms, jusqu'à peut-être en perdre ta voix. Tu rencontreras aussi les élèves des autres campus pendant des soirées, au détour d'un spectacle, d'une danse ou d'un éco-cup !

Tiens-toi prêt, tu vivras là tes meilleurs souvenirs à La Prépa des INP. »

Un bureau des élèves est élu chaque année sur chaque campus. Il organise l'accueil et le parrainage des nouveaux élèves, il anime divers événements, soirées, rallye, week-end...

Tous les ans, une rencontre sportive réunissant tous les élèves est organisée à tour de rôle par chaque campus.

CANDIDATER

La Prépa des INP

ENVIRON 500 PLACES OFFERTES, RÉPARTIES SUR 8 CAMPUS

JANVIER

FÉVRIER

MARS

AVRIL

MAI - JUILLET

Formulation des vœux sur [parcoursup](#)

Confirmation des vœux sur [parcoursup](#)

Étude des dossiers par le jury

Convocation à l'entretien par courriel et sur le site web de La Prépa

Entretien entre mi-avril et début mai

Phase d'admission sur [parcoursup](#)

DÉPÔT DE CANDIDATURE SUR LA PLATEFORME [parcoursup.fr](#)

- **Candidat préparant un bac général** avec des Enseignements de Spécialité scientifiques, dans un lycée français en France, ou à l'étranger (homologué AEFÉ au moment de la candidature).

ENSEIGNEMENTS DE SPÉCIALITÉ

	Première			Terminale		
	ES1	ES2	ES3	ES1	ES2	Option
Mathématiques	●			●		
Physique Chimie		●			●	
Sciences de la Vie et de la Terre		○	●		●	
Sciences de l'Ingénieur		○	●		●	
Numérique et Sciences Informatiques		○	●		●	
Autre spécialité			○			
Option Mathématiques Expertes*						●

* non pris en compte dans la note de dossier

● Incontournable ● Conseillé ○ Possible

- **Candidat préparant un bac scientifique ou équivalent** dans un établissement étranger.

FRAIS DE CANDIDATURE

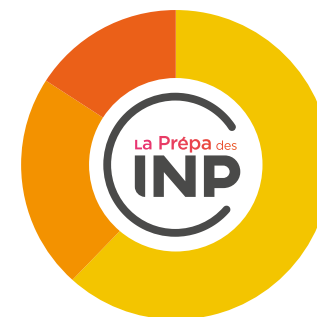
Les frais de candidature ne sont pas remboursables quelle que soit la décision du jury.

85€ Pour 1 ou plusieurs campus

5€ Pour les boursiers du secondaire
Bourse sur critères sociaux de l'Etat français, délivrée par le ministère français de l'Education Nationale, pour l'année scolaire 2021-2022 (sont exclues les bourses AEFÉ).

Paiement par carte bancaire.

CRITÈRES D'ADMISSION



- Note de dossier **65%**
- Note de Bac **20%**
- Note d'entretien **15%**

Informations Admissions sur notre site internet :



CAS PARTICULIERS Candidat Bac+1

- En parcours CPES validé et titulaire d'un bac technologique 2021 STi2D ou STL.
- Inscrit en première année dans le supérieur dans un domaine **non** scientifique, après un bac général avec 2 Enseignements de Spécialité scientifiques en Terminale et mention Très Bien en 2021.



NOUS RENCONTRER

- ➔ JOURNÉES PORTES OUVERTES
- ➔ SALONS
- ➔ VISIO-CONFÉRENCES D'INFORMATION

Programme détaillé sur notre site internet.

NOUS CONTACTER :

✉ candidater@la-prepa-des-inp.fr

🌐 www.la-prepa-des-inp.fr

BORDEAUX

16 avenue Pey Berland
Bât. A de l'ENSCBP 33607 Pessac cedex
Tél. : 05 56 84 61 61
bordeaux@la-prepa-des-inp.fr

CLERMONT-FERRAND

Bâtiment ISIMA
1 rue Chebarde, 63170 Aubière
Tél. 04 73 40 77 24
clermont-ferrand@la-prepa-des-inp.fr

GRENOBLE

Bâtiment Pluriel - Domaine Universitaire
701 rue de la Piscine
BP 81 - 38402 Saint-Martin-d'Hères
Tél. : 04 76 57 47 62
grenoble@la-prepa-des-inp.fr

NANCY

Rue du doyen Roubaud - BP 30164
54505 Vandœuvre Cedex
Tél. : 03 72 74 42 00
nancy@la-prepa-des-inp.fr

POINTE-À-PITRE GUADELOUPE

LGT BAIMBRIDGE
Boulevard des Héros - Les Abymes
BP 17 - 97159 Pointe-à-Pitre CEDEX
Tél. : 05 90 93 79 99
caribes@la-prepa-des-inp.fr

SAINT-DENIS DE LA RÉUNION

15 rue Christol de Sigoyer
97490 Sainte Clotilde
Tél. : 02 62 90 72 06
la-reunion@la-prepa-des-inp.fr

TOULOUSE

6 allée Emile Monso - BP 34038
31029 Toulouse Cedex
Tél. : 05 34 32 31 40/49
toulouse@la-prepa-des-inp.fr

VALENCE

50 rue Barthélemy de Laffemas - CS 10054
26902 Valence Cedex 9
Tél. 04 75 75 94 34
valence@la-prepa-des-inp.fr

Bordeaux INP

ENSC 3

École Nationale Supérieure de Cognitique

ENSCBP 3

École Nationale Supérieure de Chimie, de Biologie et de Physique

ENSEGID 3

École Nationale Supérieure en Environnement, Géoressources et Ingénierie du Développement durable.

ENSEIRB-MATMECA 3

École Nationale Supérieure d'Électronique, Informatique, Télécommunications, Mathématique et Mécanique de Bordeaux

ENSPIMA 3

École Nationale Supérieure pour la Performance Industrielle et la Maintenance Aéronautique

ENSTBB 3

École Nationale Supérieure de Technologie des Biomolécules de Bordeaux

Écoles partenaires de Bordeaux INP :

ENSGTI 3

École Nationale Supérieure en Génie des Technologies Industrielles

ENSI Poitiers 3

École Nationale Supérieure d'Ingénieurs de Poitiers

ISA BTP 5

Institut Supérieur Aquitain du Bâtiment et des Travaux Publics

NOUVEAU

Clermont Auvergne INP

ISIMA 3

Institut Supérieur d'informatique de modélisation et de leurs applications

Polytech Clermont 5

École Polytechnique universitaire de l'Université Clermont-Auvergne

SIGMA Clermont 3

École Nationale Supérieure de Chimie et Mécanique avancée

Grenoble INP

Ense³ 3

École Nationale Supérieure de l'Énergie, l'Eau et l'Environnement

Ensimag 3

École Nationale Supérieure d'Informatique et de Mathématiques Appliquées

Esisar 5

École Nationale Supérieure en Systèmes Avancés et Réseaux

Génie industriel 3

École Nationale Supérieure de Génie Industriel

Pagora 3

École internationale du papier, de la communication imprimée et des biomatériaux

Phelma 3

École Nationale Supérieure de Physique, Électronique, Matériaux

École en accord de partenariat avec Grenoble INP :

SeaTech 3

École des Sciences et Technologies marines

Lorraine INP

EEIGM 5

École Européenne d'Ingénieurs en Génie des Matériaux

ENSAIA 3

École Nationale Supérieure d'Agronomie et des Industries Alimentaires

ENSEM 3

École Nationale Supérieure d'Électricité et de Mécanique

ENSG 3

École Nationale Supérieure de Géologie

ENSGSI 5

École Nationale Supérieure en Génie des Systèmes et de l'Innovation

ENSIC 3

École Nationale Supérieure des Industries Chimiques

ENSTIB 3

École Nationale Supérieure des Technologies et Industries du Bois

Mines Nancy 3

École Nationale Supérieure des Mines de Nancy

Polytech Nancy 5

École Polytechnique de l'Université de Lorraine

TELECOM Nancy 3

École d'ingénieurs généralistes en informatique et sciences du numérique

Toulouse INP

ENIT 5

École Nationale d'Ingénieurs de Tarbes

ENM 3

École Nationale de la Météorologie

ENSAT 3

École Nationale Supérieure Agronomique de Toulouse

ENSEEIH 3

École Nationale Supérieure d'Électrotechnique, d'Électronique, d'Informatique, d'Hydraulique et des Télécommunications

ENSIACET 3

École Nationale Supérieure des Ingénieurs en Arts Chimiques et Technologiques

PURPAN 5

École d'Ingénieurs de Purpan (École de statut associatif sous contrat)

École en accord de partenariat avec Toulouse INP :

ENAC 3

École Nationale de l'Aviation Civile

i Toutes les écoles sont accessibles quel que soit le campus d'origine de La Prépa